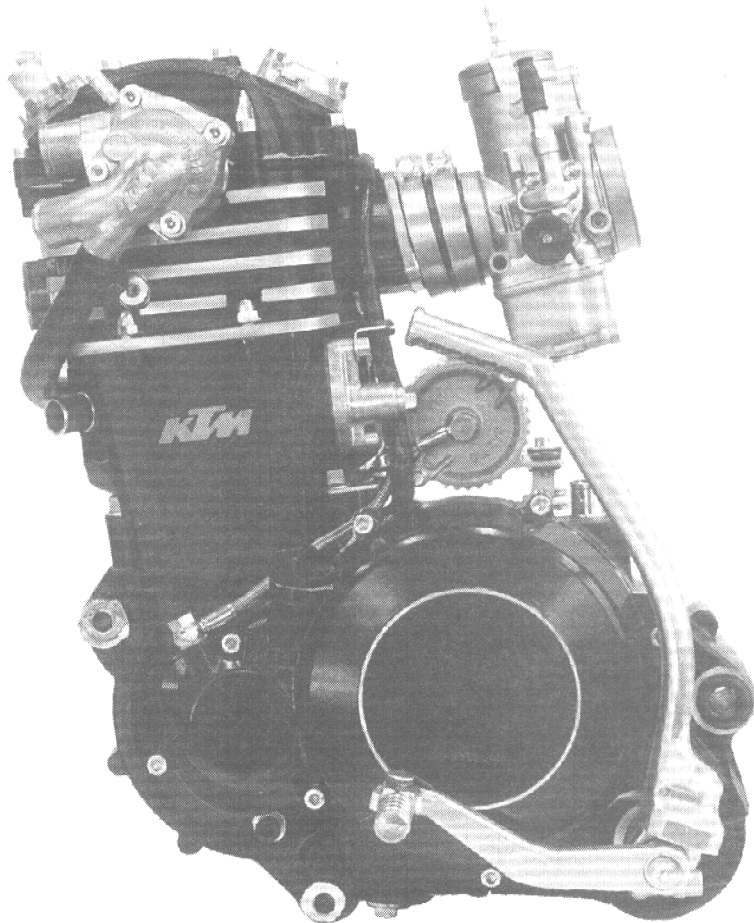




# **ERSATZTEILKATALOG MOTOR 350/400/620 LC4**

**Technische Daten**



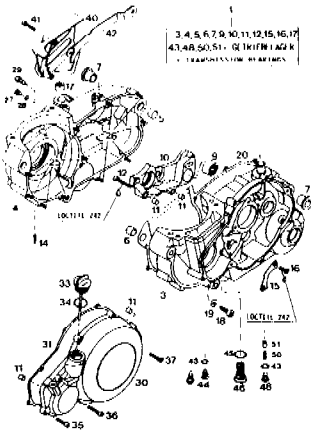
# **RXC '95**

# **SPARE PARTS MANUAL ENGINE 350/400/620 LC4**

**Technical Data**

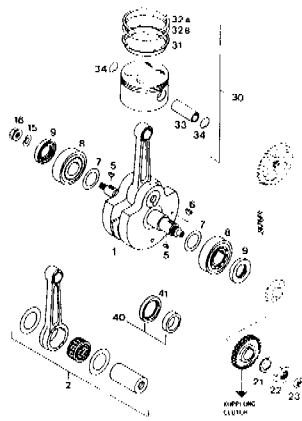
ART. NR. 3.203.72  
4.94

**MOTERGEHÄUSE**  
**CRANK CASE**



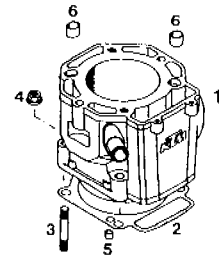
SEITE  
Page  
**3**

**KURBELWELLE, KOLBEN**  
**CRANKSHAFT, PISTON**



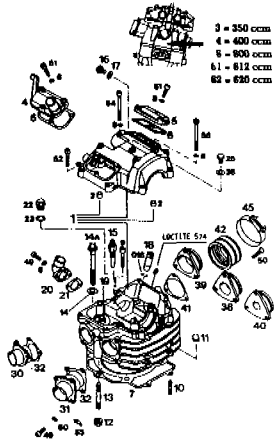
SEITE  
Page  
**4**

**ZYLINDER**  
**CYLINDER**



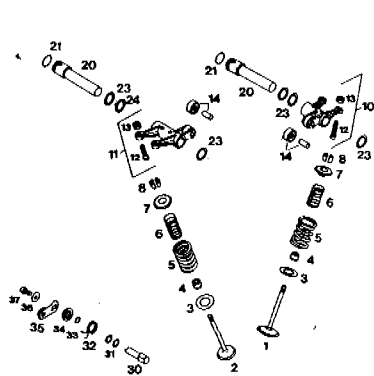
SEITE  
Page  
**5**

**ZYLINDERKOPF**  
**CYLINDER HEAD**



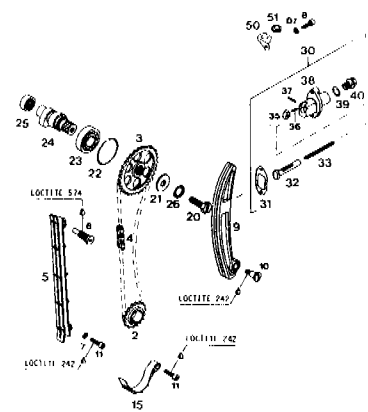
SEITE  
Page  
**5-6**

**VENTILTRIEB**  
**VALVE DRIVE**



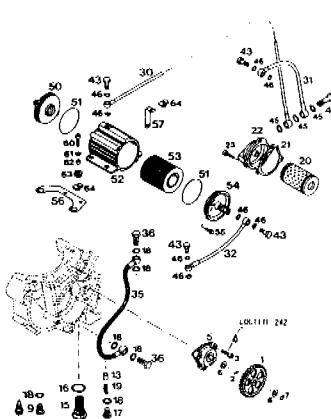
SEITE  
Page  
**7**

**STEUERTRIEB**  
**TIMING DRIVE**



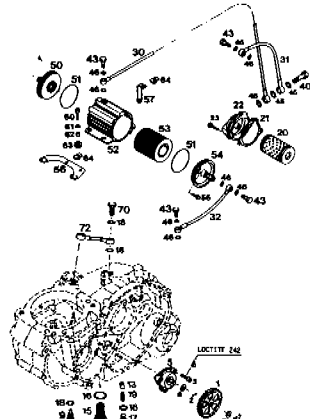
SEITE  
Page  
**8**

**SCHMIERSYSTEM 400 EXC USA**  
**LUBRICATION SYSTEM**



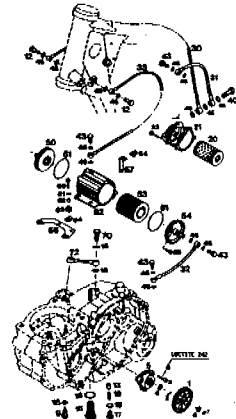
SEITE  
Page  
**9**

**SCHMIERSYSTEM SX, EXC**  
**LUBRICATION SYSTEM**



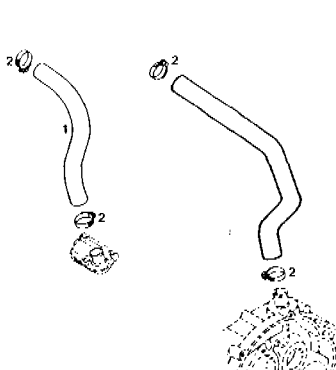
SEITE  
Page  
**10**

**SCHMIERSYSTEM EXC, EGS, RXC**  
**LUBRICATION SYSTEM**



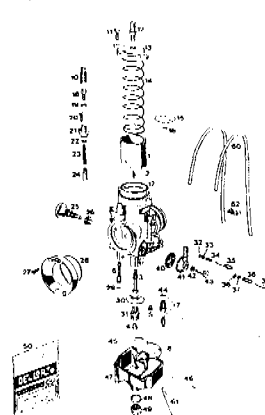
SEITE  
Page  
**11**

**MOTORENTLÜFTUNG**  
**BREATHER SYSTEM**



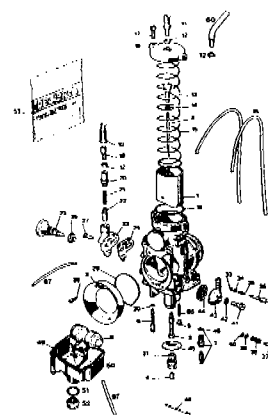
SEITE  
Page  
**12**

**VERGASER PHBE 36 HD**  
**CARBURETTOR**



SEITE  
Page  
**12-13**

**VERGASER PHM 38 SD, PHM 40 SD**  
**CARBURETTOR**



SEITE  
Page  
**14-15**



94-583.30.0 MOTORGEHÄUSE 350-620 LC4 '94  
CRANK CASE

BILD FIG.	TEILENUMMER PART NUMBER	BEZEICHNUNG DESCRIPTION	STK. QTY.
1*	580.30.000.944	MOTORGEHÄUSE KPL.M.GETR.LAG'94 ENGINE CASE 350/400/620	1
5	501.30.027.000	PASSHÜLSE 19 X 15,5 X 12 DOWEL	1
6	510.30.026.100	PASSHÜLSE 17 X 14 X 12 DOWEL	1
7	501.30.010.000	GEHÄUSEBÜCHSE CRANK CASE BUSH	2
9	580.33.097.000	NADELLAGER HK 2216 KSE NEEDLE BEARING	1
10*	580.30.011.600	SCHALTUNGSTRÄGER SHIFTING M. SUPP.	'94 1
11	490.30.090.000	PASSHÜLSE 7 X 9,8 X 10 DOWEL	4
12	0912 060403	ISK-SCHRAUBE DIN912-M6X40 A H SCREW	2
12	0912 060353	ISK-SCHRAUBE DIN912-M6X35 A H BOLT	1
14	491.30.450.050	DORNPROFIL LW 3 TUBE	1
15	565.30.017.000	HALTEBLECH RETAINING PLATE	1
16	0991 060163	ISK-SENKSCHRAUBE DIN7991-M6X16 COUNTERSUNK SCREW	2
17	503.32.095.000	NADElhÜLSE HK 1212 NEEDLE CAGE	2
18*	580.30.080.000	FIXTERSCHRAUBE M8 LOCATING BOLT	1
19*	580.30.081.000	CU-DICHRING 8 X 14 X 3 SEAL RING	1
20	580.30.039.000	GEHÄUSEDICHTUNG ENGINE CASE GASKET	1
25	0912 060553	ISK-SCHRAUBE DIN912-M6X55 A H BOLT	6
26	0912 060303	ISK-SCHRAUBE DIN912-M6X30 A H SCREW	5
27	490.30.029.000	ÖLABLASSSCHRAUBE ISK M10X10 OIL DRAIN PLUG	X
28	580.38.032.010	DICHRING 10 X 14 X 1 CU SEAL RING	X
29	6 241 850	KONTAKTSCHRAUBE M10 CONTACT SCREW	1
30	580.30.001.200	KUPPLUNGSDECKEL KPL.SCHWARZ'93 CLUTCH COVER BLACK	1
31	580.30.025.000	KUPPLUNGSDECKELDICHTUNG CLUTCH COV.GASKET	1
33	580.30.020.044	ÖLEINFÜLLSCHRAUBE PLUG	1
34	0770 160030	O-RING 16 X 3 O-RING	1
35	0912 060253	ISK-SCHRAUBE DIN912-M6X25 A H SCREW	5
36	0912 060303	ISK-SCHRAUBE DIN912-M6X30 A H SCREW	1
37	0984 060252	ISK-SCHRAUBE DIN7984-M6X25 A H BOLT	2

\* = NEUTEILE / NEW PARTS

X = NACH BEDARF / AS REQUIRED

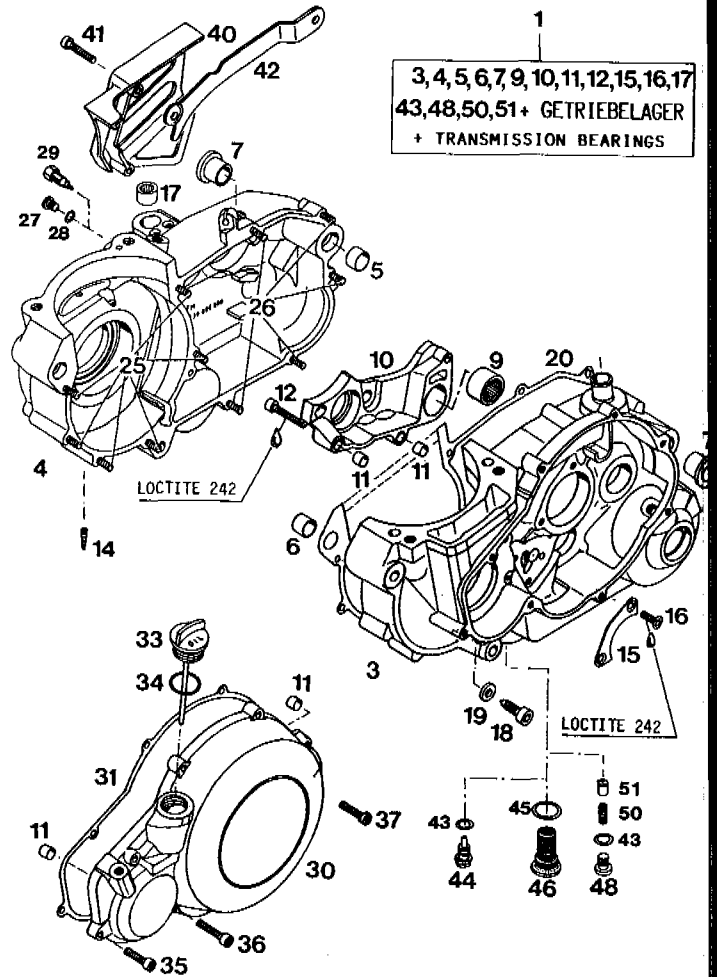


BILD FIG.	TEILENUMMER PART NUMBER	BEZEICHNUNG DESCRIPTION	STK. QTY
40	580.30.050.600	KETTENABDECKUNG SCHWARZ SPROCKET COVER	'91
41	0912 060303	ISK-SCHRAUBE DIN912-M6X30 A H SCREW	
42	580.30.047.515	KETTENDÄMPFUNGSBLECH LC4 CHAIN DAMPER SHEET	'90
43	580.38.022.000	DICHRING 12 X 18 X 1,5 CU SEAL RING	
44	580.38.020.000	ÖLABLASSSCHRAUBE MIT MAGNET M12 OIL DRAIN PLUG	
45	580.38.017.000	DICHRING 22 X 27 X 1 CU SEAL RING	
46	580.38.019.000	ÖLVERSCHLUSSSCHRAUBE M22X1,5 OIL DRAIN PLUG	
48	0908 120153	VERSCHLUSSSCHRAUBE M12X1,5 PLUG	
50	580.38.023.300	DRUCKFEDER L=25MM D=1MM SPRING	
51	580.38.028.000	VENTILKOLBEN D=10MM VALVE PISTON	
--	575.30.100.000	DICHTUNGSSATZ 350/500 LC4 GASKET SET	
--	580.30.100.000	DICHTUNGSSATZ 400/600 LC4 GASKET SET	
--	580.30.900.000	DICHTUNGSSATZ 612/620 LC4 GASKET SET	

94-583.30.1 KURBELWELLE, KOLBEN 350-620 LC4  
CRANKSHAFT, PISTON

BILD FIG.	TEILENUMMER PART NUMBER	BEZEICHNUNG DESCRIPTION	STK. QTY.
1	575.30.018.000	KURBELWELLE KPL. HUB 56,2MM '93 CRANKSHAFT CPL. 350/400 LC4 '93	1
1*	583.30.018.000	KURBELWELLE KPL. HUB 76MM '94 CRANKSHAFT CPL. 620 LC4 '94	1
2	580.30.015.044	PLEUEL-REP.SATZ LC4 CON. ROD REPAIR KIT 350/400/500/612 CC, L=140MM	1
2*	583.30.015.044	PLEUEL-REP.SATZ LC4 CON. ROD REPAIR KIT 620 CC, L=141,5MM	1
5	0888 030050	SCHEIBENFEDER DIN6888-3X5 WOODRUFF KEY	2
6	0888 050650	SCHEIBENFEDER DIN6888-5X6,5 WOODRUFF KEY	1
7	560.30.081.000	PASSSCHEIBE 30 X 42 X 0,1 SHIM	X
7	560.30.081.100	PASSSCHEIBE 30 X 42 X 0,15 SHIM	X
7	560.30.081.200	PASSSCHEIBE 30 X 42 X 0,3 SHIM	X
8	580.30.082.000	ZYLINDERROLLENLAGER NJ 306 ROLLER BEARING	2
9	0760 305272	WELLENDICHTRING 30X52X7B TSL RADIAL SEAL RING	2
15	0137 120000	FEDERSCHEIBE DIN137-B12 SPRING WASHER	1
16	510.30.028.100	BUNDMUTTER M12X1 LINKS MAGNETO NUT	1
21	580.30.019.000	SPERRKANTRING VSK 20 LOCKING RING	1
22	0936 200155	SK-MUTTER DIN936-M20X1,5 H H NUT	1
23	0760 122270	WELLENDICHTRING 12 X 22 X 7 B SEAL RING	1
30	575.30.007.000	KOLBEN 89 MM KPL. (EK2033) '93 PISTON CPL. 350 LC4	1
30	576.30.007.000	KOLBEN 95 MM KPL. (EK2074) '93 PISTON CPL. 400/600 LC4	1
30*	583.30.007.000	KOLBEN 101 MM KPL. (EK1895) '94 PISTON CPL. 620 LC4	1
31	575.30.031.000	ÖLABSTREIFRING 89 MM 350 LC4 OIL STRAINER RING	1
31	580.30.631.000	ÖLABSTREIFR. 95MM 400/600 LC4 OIL STRAINER RING	1
31*	583.30.831.000	ÖLABSTREIFRING 101 MM 620 LC4 OIL STRAINER RING	1
32A	575.30.032.000	RECHTECKRING 89 MM 350 LC4 SQUARE RING	1
32A	580.30.632.000	RECHTECKRING 95 MM 400/600 LC4 SQUARE RING	1
32A*	583.30.832.000	RECHTECKRING 101 MM 620 LC4 SQUARE RING	1

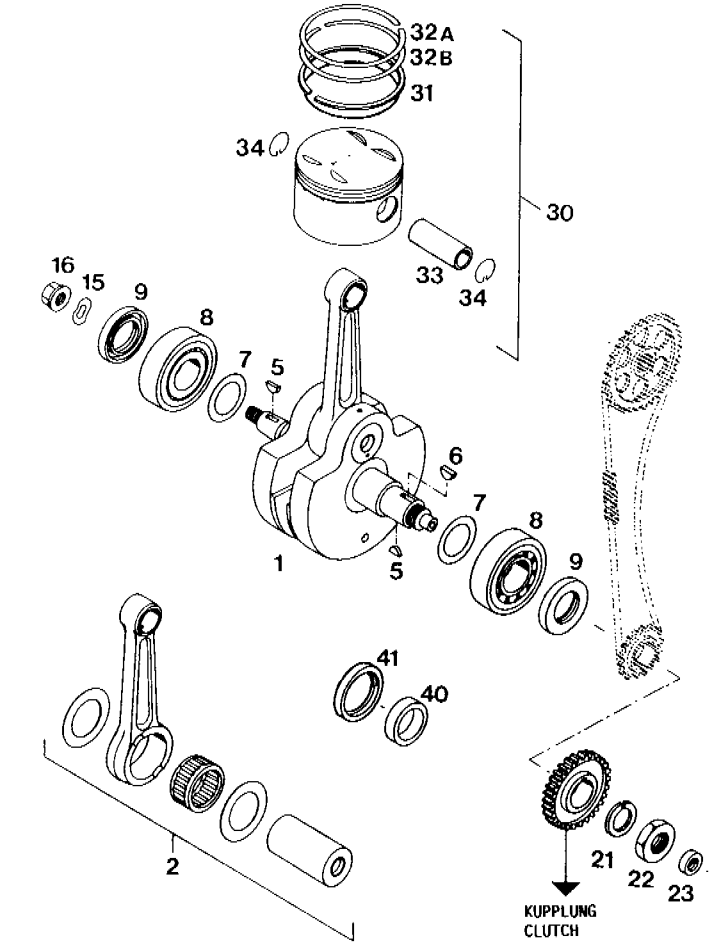
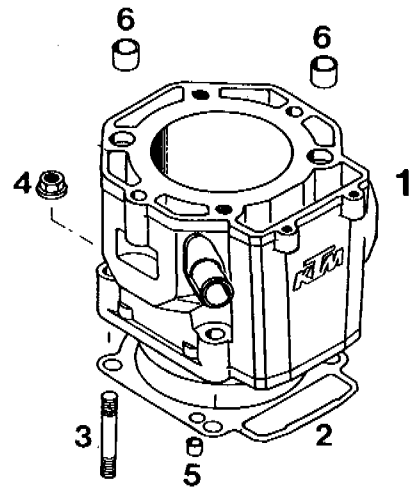


BILD FIG.	TEILENUMMER PART NUMBER	BEZEICHNUNG DESCRIPTION	STK. QTY.
32B	575.30.132.000	MINUTENRING 89 MM 350 LC4 RECTANGULAR RING	1
32B	580.30.732.000	MINUTENRING 95 MM 400/600 LC4 RECTANGULAR RING	1
32B*	583.30.932.000	MINUTENRING 101MM 620 LC4 RECTANGULAR RING	1
33	580.30.033.000	KOLBENBOLZEN 22 X 13 X 54,2 PISTON PIN 350/400/600 LC4	1
33*	583.30.833.000	KOLBENBOLZEN 22 X 13 X 60 PISTON PIN 620 LC4	1
34	580.30.074.000	DRAHTSPRENGRING A 22 X 1,5 CIRCLIP	2
40*	580.30.018.090	KURBELW. REP. RING 30X38X9,5 REP. SEAL RING FÜR REP.SATZ KURBELW.SIMMERING	X
41	0760 385273	WELLENDICHTRING 38X52X7 B TSL RADIAL SEAL RING FÜR REP.SATZ KURBELW.SIMMERING	X

\* = NEUTEILE / NEW PARTS      X = NACH BEDARF / AS REQUIRED

94-583.30.2 ZYLINDER 350-620 LC4'94  
CYLINDER

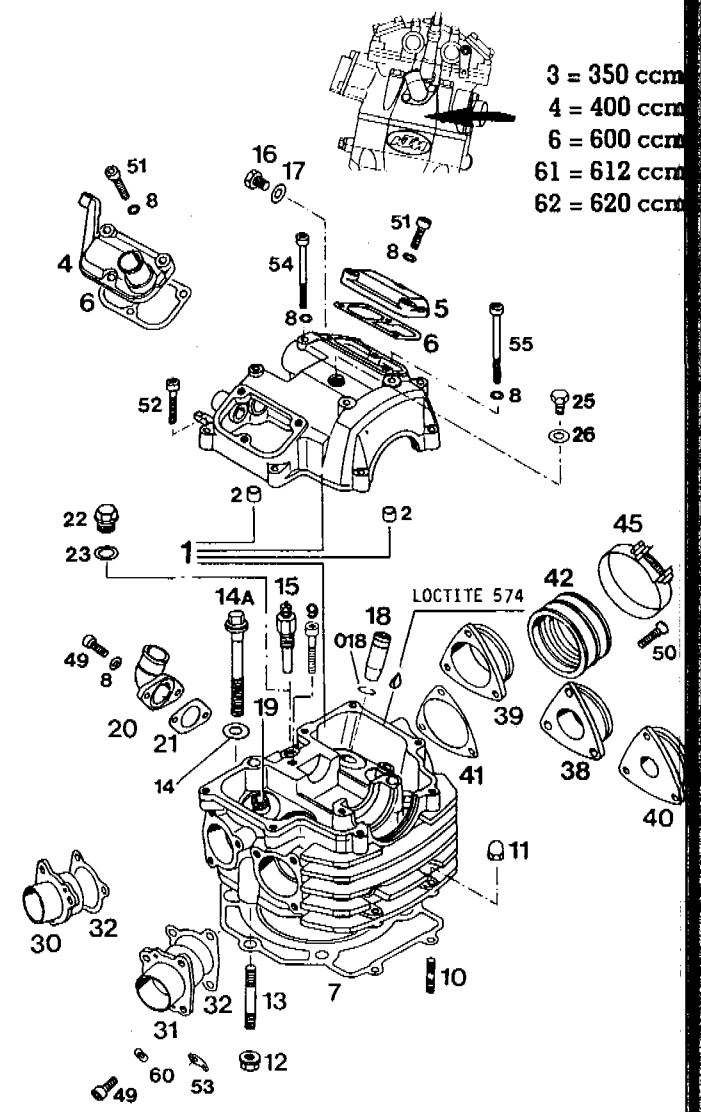
BILD FIG.	TEILENUMMER PART NUMBER	BEZEICHNUNG DESCRIPTION	STK. QTY.
1	575.30.005.000	ZYLINDER 89 MM CYLINDER	350 LC4'93 1
1	576.30.005.000	ZYLINDER 95 MM CYLINDER	400 LC4'93 1
1*	583.30.005.000	ZYLINDER 101 MM CYLINDER	620 LC4'94 1
2	580.30.030.000	ZYLINDERFUSSDICHTUNG CYL. BASE GASKET	1
3	0835 100451	STIFTSCHR. DIN835-M10X45-10.9 STUD	4
4	0331 100003	BUNDMUTTER M10 SW15 NUT	4
5	490.30.090.000	PASSHÜLSE 7 X 9,8 X 10 DOWEL	2
6	510.30.026.100	PASSHÜLSE 17 X 14 X 12 DOWEL	2



\* = NEUTEILE / NEW PARTS      X = NACH BEDARF / AS REQUIRED

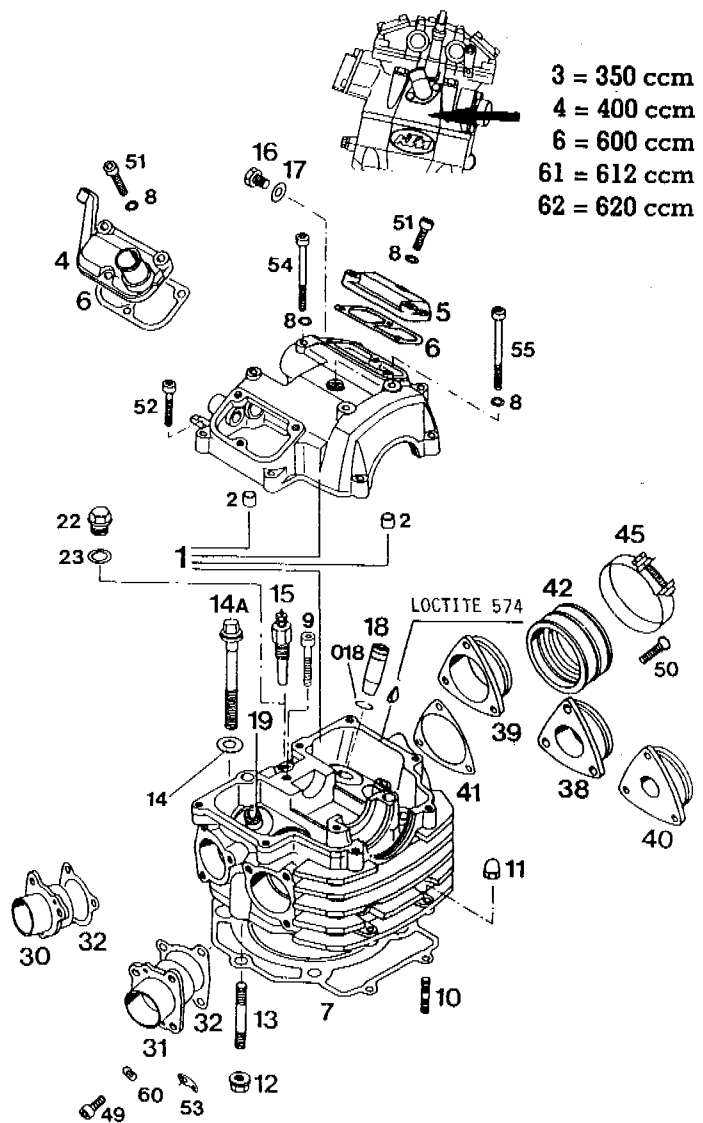
94-583.36.1 ZYLINDERKOPF 350-620 LC4'94  
CYLINDER HEAD

BILD FIG.	TEILENUMMER PART NUMBER	BEZEICHNUNG DESCRIPTION	STK. QTY.
1	575.36.020.044	ZYLINDERKOPF KPL. CYLINDER HEAD CPL.	350 LC4'93 1
1	576.36.020.044	ZYLINDERKOPF KPL. CYLINDER HEAD CPL.	400 LC4'93 1
1*	583.36.020.044	ZYLINDERKOPF KPL. CYLINDER HEAD CPL.	620 LC4'94 1
2	490.30.090.000	PASSHÜLSE 7 X 9,8 X 10 DOWEL	2
4	580.36.152.500	VENTILDECKEL VORNE MOD '90 VALVE COVER FRONT	1
5	580.36.052.000	VENTILDECKEL VALVE COVER	1
6	580.36.053.000	VENTILDECKELDICHTUNG VALVE COVER GASKET	2
7	575.30.036.000	ZYLINDERKOPFDICHTUNG 90,3 MM CYL. HEAD GASKET 350/500 LC4	1
7	580.30.136.200	ZYLINDERKOPFDICHTUNG 95,3 MM CYL. HEAD GASKET 400/600 LC4	1
7	583.30.036.000	ZYLINDERKOPFDICHTUNG 101,3 MM CYL. HEAD GASKET 612/620 LC4	1
8	580.36.065.000	DICHRING 6 X 10 X 1 CU SEAL RING	10
9*	0912 060353	ISK-SCHRAUBE DIN912-M6X35 A H BOLT	1
10	0551 060253	GEWINDESTIFT DIN551-M6X25 STUD	2
10	0551 060303	GEWINDESTIFT DIN551-M6X30 STUD	2



94-583.36.1 ZYLINDERKOPF 350-620 LC4'94  
CYLINDER HEAD

BILD FIG.	TEILENUMMER PART NUMBER	BEZEICHNUNG DESCRIPTION	STK. QTY.
11	0587 060003	SK-HUTMUTTER DIN1587-M6 HEX NUT	2
12	490.30.028.000	BUNDMUTTER M8 - 8MM HOCH FLANGE NUT	2
13	543.30.043.100	STIFTSCHRAUBE M8X35 STUD	2
13	543.30.043.000	STIFTSCHRAUBE M8X40 STUD	2
14	580.36.098.000	CU-DICHTRING 10 X 20 X 1 SEAL RING	4
14A	580.36.099.100	BUNDSCHRAUBE M10X80 SK13MM FLANGE SCREW	4
15	420.11.252.000	TEMPERATURSCHALTER VDO TEMP.INDICATOR	1
16	0933 080123	SK-SCHRAUBE DIN933-M8X12 H H SCREW	1
17	580.38.032.000	DICHTRING 8,2 X 12 X 0,8 CU SEAL RING-CU	1
018	0993 012000	SPRENGRING DIN7993A-RW12 CIRCLIP	4
18	580.36.026.600	VENTILFÜHRUNG EINLASS '91 VALVE GUIDE INTAKE	2
19	580.36.126.600	VENTILFÜHRUNG AUSLASS '91 VALVE GUIDE EXHAUS	2
22*	546.30.021.000	SK-VERSCHLUSSCHR. M10X1 SW13 PLUG	1
23	580.38.032.010	DICHTRING 10 X 14 X 1 CU SEAL RING	1
30	580.36.040.000	AUSPUFFFLANSCH RECHTS EXHAUST FLANGE R/S	1
31	580.36.140.000	AUSPUFFFLANSCH LINKS EXHAUST FLANGE L/S	1
32	580.36.041.000	AUSPUFFFLANSCHDICHTUNG EXH.FLANGE GASKET	2
38*	581.36.142.026	ANSAUGSTUTZEN D=26MM INTAKE FLANGE	1
38*	581.36.142.028	ANSAUGSTUTZEN D=28MM INTAKE FLANGE	1
39	575.36.042.000	ANSAUGSTUTZEN D=37MM INTAKE FLANGE	1
39	581.36.042.000	ANSAUGSTUTZEN D=38MM INTAKE FLANGE	1
39*	581.36.042.040	ANSAUGSTUTZEN D=40MM INTAKE FLANGE	1
40	581.36.142.023	ANSAUGSTUTZEN D=23,5MM INTAKE FLANGE	1
41	581.36.043.000	ANSAUGSTUTZENDICHTUNG GASKET	1



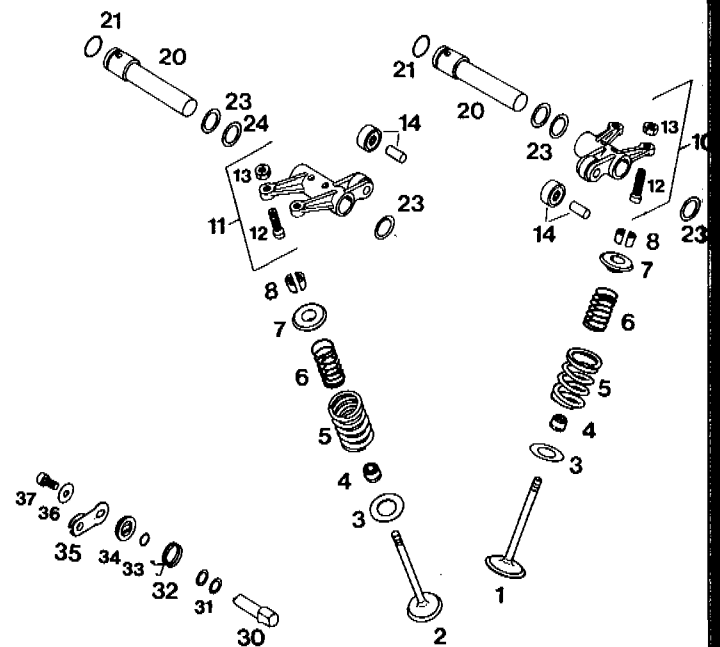
42	575.36.044.000	GUMMIMUFFE D=37MM RUBBER	350 LC4	1
42	581.36.044.100	GUMMIMUFFE D=38MM RUBBER	400-620 LC4	1
45	565.30.061.000	SHELLE 60/12 CLAMP		2
49	0912 060163	ISK-SCHRAUBE DIN912-M6X16 A H SCREW		8
50	0991 060163	ISK-SENKSCHRAUBE DIN7991-M6X16 COUNTERSUNK SCREW		3
51	0912 060203	ISK-SCHRAUBE DIN912-M6X20 A H SCREW		6
52	0912 060253	ISK-SCHRAUBE DIN912-M6X25 A H SCREW		6
52	0912 060353	ISK-SCHRAUBE DIN912-M6X35 A H BOLT		1
53	510.05.074.000	FEDERLASCHE RETAINING PLATE		2
54	0912 060603	ISK-SCHRAUBE DIN912-M6X60 A H BOLT		2
55	0912 060703	ISK-SCHRAUBE DIN912-M6X70 A H BOLT		2
60	0137 060000	FEDERSCHEIBE DIN137-B6 SPRING WASHER		6

93-580.36.2

VENTILTRIEB  
VALVE DRIVE

LC4'93

BILD FIG.	TEILENUMMER PART NUMBER	BEZEICHNUNG DESCRIPTION	STK. QTY.
1	580.36.030.000	EINLASSVENTIL 36 MM INTAKE VALVE	2
2	580.36.031.000	AUSLASSVENTIL 30 MM EXHAUST VALVE	2
3	580.36.027.100	ANLAUFSCHEIBE 12,2X29,5X0,5 THRUST WASHER	4
4	580.36.028.000	VENTILSCHAFTDICHTUNG SEAL FOR VALVE	4
5	580.36.029.100	VENTILFEDER AUSSEN OUTER VALVE SPRING	4
6	580.36.129.100	VENTILFEDER INNEN INNER VALVE SPRING	4
7	580.36.032.600	VENTILFEDERTELLER ALU SPRING RETAINER	4
8	580.36.033.000	VENTILKEGELSTÜCK MK7 KEY HALF	8
10	580.36.060.644	KIPPHEBEL EINLASS KPL. ROCKER ARM INTAKE	1
11	580.36.061.644	KIPPHEBEL AUSLASS KPL ROCKER ARM EXHAUST	1
12	580.36.062.600	EINSTELLSCHRAUBE M7X0,75 '91 ADJUSTMENT SCREW	4
12	580.36.062.000	EINSTELLSCHRAUBE M7 ADJUSTMENT SCREW	X
13	0934 070756	SK-MUTTER DIN934-M7X0,75-10.9 HEX NUT	4
14	580.36.061.090	KIPPHEBELROLLE KPL. ROCKER ARM ROLLER	2
20	580.36.056.100	KIPPHEBELWELLE L=96MM ROCKER ARM SHAFT	2
21	580.36.095.000	O-RING 15,08 X 2,62 O-RING	2
23	0988 162210	PASSSCHEIBE 16 X 22 X 1 SHIM WASHER	X
24	0988 162205	PASSSCHEIBE 16 X 22 X 0,5 SHIM WASHER	X
30	580.36.050.100	DEKO-WELLE DECOMPR. SHAFT	1
31	543.34.015.000	ST-SCHEIBE 10 X 14 X 0,5 FLAT WASHER	X
31	543.34.015.100	ST-SCHEIBE 10 X 14 X 0,3 WASHER	X
31	543.34.015.200	ST-SCHEIBE 10 X 14 X 0,15 WASHER	X
32	580.36.059.200	DEKO-HEBELFEDER 1,8 MM SPRING	1
33	0770 100221	O-RING 10 X 2,2 SILICON O-RING	1
34	580.36.048.000	ABDECKSCHEIBE COVER	1
35	580.36.049.500	DEKO-WELLENHEBEL DECOMPR. LEVER	1
36	0021 060003	SCHEIBE DIN9021-A6,4 FLAT WASHER	1
37	0912 060103	ISK-SCHRAUBE DIN912-M6X10 A H SCREW	1



\* = NEUTEILE / NEW PARTS

X = NACH BEDARF / AS REQUIRED



94-583.36.0 STEUERTRIEB 350-620 LC4'94  
TIMING DRIVE

BILD FIG.	TEILENUMMER PART NUMBER	BEZEICHNUNG DESCRIPTION	STK. QTY.
2	580.36.014.000	STEUERRITZEL 17-Z TIMING SPROCKET	1
3	580.36.011.000	NOCKENWELLENRAD 34-Z TIMING SPROCKET 350-400 LC4	1
3*	583.36.011.001	NOCKENWELLENRAD 34-Z TIMING SPROCKET 620 LC4	'94 1
4	575.36.013.000	STEUERKETTE C107C / 96 ROLLEN TIMING CHAIN 350/400 LC4	1
4	580.36.013.000	STEUERKETTE C107C / 100 ROLLEN TIMING CHAIN 500/600/612/620 LC4	1
5	575.36.001.000	STEUERKETTENFÜHRUNG TIMING CHAIN GUIDE 350/400 LC4	1
5	580.36.001.000	STEUERKETTENFÜHRUNG TIMING CHAIN GUIDE 600/612/620 LC4	1
6	580.36.009.000	KETTENFÜHRUNGSSCHRAUBE CHAIN GUIDE BOLT	1
07	580.36.065.000	DICHTRING 6 X 10 X 1 CU SEAL RING	2
7	0137 060000	FEDERSCHEIBE DIN137-B6 SPRING WASHER	1
8	0912 060203	ISK-SCHRAUBE DIN912-M6X20 A H SCREW	2
9	575.36.002.000	STEUERKETTENSANNER CHAIN TENSIONER 350/400 LC4	1
9	580.36.002.000	STEUERKETTENSANNER CHAIN TENSIONER 600/612/620 LC4	1
10	0923 080120	FLACHKOPFSCHRAUBE M 8 X 12 FLAT HEAD SCREW	1
11	0912 060208	ISK-SCHRAUBE DIN912-M6X20 SS A H SCREW S LOCK.	2
15	580.36.018.000	AUSFALLSICHERUNG SECURING GUIDE	1
20	580.36.112.500	SECHSKANTSCHRAUBE M10X30 HEX HEAD BOLT	1
21	580.36.012.000	SCHIBE 10 X 25 X 2 GEHÄRTET WASHER	1
22	580.36.096.000	SPRENGRING SB 42 CIRCLIP	1
23	0625 060040	RILLENKUGELLAGER 6004 C3 KSE BEARING	1
24	575.36.010.000	NOCKENWELLE 995 350/400 CAM SHAFT	1
24	580.36.010.000	NOCKENWELLE 249 600/612/620 CAM SHAFT	1
25	580.36.097.000	NADELBUCHSE BK 2012 NEEDLE BEARING	1
26	360.03.014.200	SCHNORR-SICHERUNGSSCHIBE 10MM LOCKING WASHER	1
30	580.36.003.144	AUTOMATIKSPANNER KPL.'88 AUTOM.TENSIONER CP	1

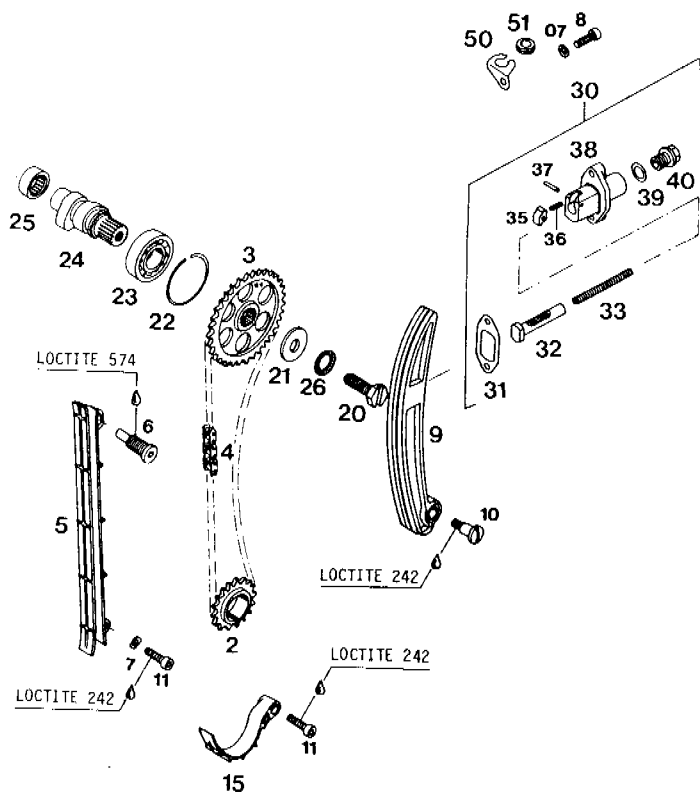


BILD FIG.	TEILENUMMER PART NUMBER	BEZEICHNUNG DESCRIPTION	STK. QTY.
31	580.36.005.100	SPANNERDICHTUNG 1,5 MM GASKET	1
32	580.36.004.100	DRUCKBOLZEN PRESSURE BOLT	1
33	580.36.006.100	DRUCKFEDER 0,9 MM SPRING	1
35	580.36.007.100	KLINKE LOCKING PIECE	1
36	580.36.007.050	DRUCKFEDER F. KLINKE SPRING	1
37	0402 031780	LAGERNADEL 3 X 17,8 NEEDLE	1
38	580.36.003.100	SPANNERGEHAUSE TENSIONER CASE	1
39	580.38.022.000	DICHTRING 12 X 18 X 1,5 CU SEAL RING	1
40	580.36.008.100	VERSCHLUSSSCHRAUBE M 12 X 1,5 PLUG	2
50	580.38.339.000	HALTERUNG F.ZÜNDKABEL RETAINING PLATE	1
51	310.11.027.000	KABELTÜLLE (INNENDURCHM.10MM) RUBBER SLEEVE	1

\* = NEUTEILE / NEW PARTS

X = NACH BEDARF / AS REQUIRED

94-583.38.0 SCHMIERSYSTEM 400 EXC USA '94  
LUBRICATION SYSTEM

BILD FIG.	TEILENUMMER PART NUMBER	BEZEICHNUNG DESCRIPTION	STK. QTY.
1	580.38.001.000	ÖLPUMPENRAD 31-Z PUMP GEAR	1
2	0402 025980	NADELROLLE NROB 2,5 X 9,8 G2 NEEDLE	1
3	0912 060203	ISK-SCHRAUBE DIN912-M6X20 A H SCREW	3
5	580.38.007.100	ÖLPUMPE MIKUNI G-73 LC4'92 OIL PUMP CPL.	1
6	580.38.007.755	ANLAUFSCHEIBE 8,1 X 15 X 0,5 THRUST WASHER	2
7	0799 060000	SICHERUNGSSCHEIBE DIN6799-RS6 RETAINING CLIP	1
9	580.38.020.000	ÖLABLASSSCHRAUBE MIT MAGNET M12 OIL DRAIN PLUG	1
13	580.38.028.000	VENTILKOLBEN D=10MM VALVE PISTON	1
15	580.38.019.000	ÖLVERSCHLUSSSCHRAUBE M22X1,5 OIL DRAIN PLUG	1
16	580.38.017.000	DICHTRING 22 X 27 X 1 CU SEAL RING	1
17	0908 120153	VERSCHLUSSSCHRAUBE M12X1,5 PLUG	1
18	580.38.022.000	DICHTRING 12 X 18 X 1,5 CU SEAL RING	6
19	580.38.023.300	DRUCKFEDER L=25MM D=1MM SPRING	1
20	580.38.005.000	ÖLFILTER OIL FILTER ELEMENT	1
21	580.30.041.000	FILTERDECKELDICHUNG GASKET	1
22	580.30.008.600	FILTERDECKEL M10X1 '91 FILTERCOVER	1
23	0912 060163	ISK-SCHRAUBE DIN912-M6X16 A H SCREW	3
30*	580.38.234.200	ÖLLEITUNG FILTER/MIKROFILTER OIL LINE	1
		R10/R8 - 300MM	
31	580.38.334.600	ÖLLEITUNG FILTER/GEHÄUSE OIL LINE	1
		R10/R8 - 175MM	
32	580.38.134.600	ÖLLEITUNG MICROFILTER/KUPPL.DE OIL LINE	1
		R8/R8 - 190MM	
35	575.38.035.000	ÖLLEITUNG KURBELGEH./GETRIEBE OIL LINE	1
		R12/R12 - 465MM	
36	575.38.030.000	HOHLSCHRAUBE M12X1,5 DIN7643 HOLLOW SCREW	1
37*	580.38.030.100	HOHLSCHRAUBE M12 X 1,5 SW=10 HOLLOW SCREW	1
40	580.38.033.100	DOPPELHOHLSCHRAUBE M10X1 DUAL HOLLOW SCREW	1
43	580.38.030.000	HOHLSCHRAUBE M8X1 HOLLOW SCREW	4
45	580.38.032.010	DICHTRING 10 X 14 X 1 CU SEAL RING	3
46	580.38.032.000	DICHTRING 8,2 X 12 X 0,8 CU SEAL RING-CU	8

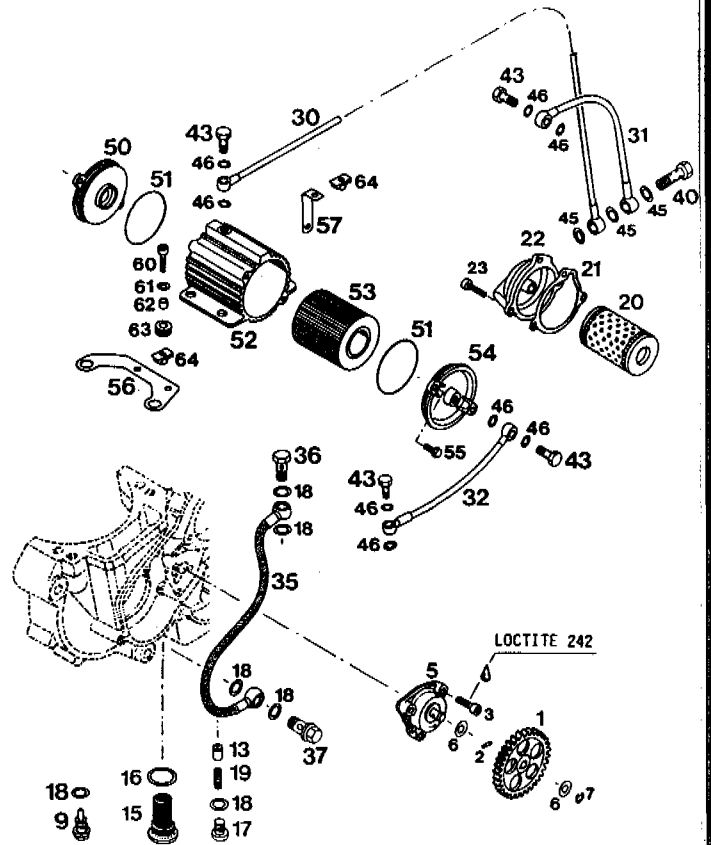


BILD FIG.	TEILENUMMER PART NUMBER	BEZEICHNUNG DESCRIPTION	STK. QTY.
50	580.38.041.000	MICROFILTERDECKEL FILTER COVER	1
51	0770 058020	O-RING 56 X 2 (VITON) O-RING	2
52	580.38.043.000	MICROFILTERGEHÄUSE FILTER CASE	1
53	580.38.044.000	MICROFILTERELEMENT FILTER ELEMENT	1
54	580.38.042.000	MICROFILTERDECKEL M8X1 FILTER COVER	1
55	0010 050163	TAPTITE SCHRAUBE M5X16 TAPITITE SCREW	4
56	575.38.090.000	HALTEBLECH FÜR MICROFILTER '93 BRACKET	1
57	575.38.091.000	STÜTZBLECH FÜR MICROFILTER '93 BRACKET	1
60*	0912 050163	ISK-SCHRAUBE DIN912-M5X16 A H SCREW	3
61	0021 050003	SCHEIBE DIN9021-A5,3 FLAT WASHER	3
62	544.31.032.050	DISTANZ BÜCHSE 6 X 8 X 8,5 SPACER BUSHING	3
63	310.08.060.000	KABELTÜLLE (INNENDURCHM. 8MM) RUBBER SLEEVE	3
64	546.03.048.200	MEHRBEREICHSBLECHMUTTER M5 SHEET-METAL NUT	3

\* = NEUTEILE / NEW PARTS

X = NACH BEDARF / AS REQUIRED

94-583.38.2 SCHMIERSYSTEM LC4 SX, EXC '94  
LUBRICATION SYSTEM

BILD FIG.	TEILENUMMER PART NUMBER	BEZEICHNUNG DESCRIPTION	STK. QTY.
1	580.38.001.000	ÖLPUMPENRAD 31-Z PUMP GEAR	1
2	0402 025980	NADELROLLE NROB 2,5 X 9,8 G2 NEEDLE	1
3	0912 060203	ISK-SCHRAUBE DIN912-M6X20 A H SCREW	3
5	580.38.007.100	ÖLPUMPE MIKUNI G-73 LC4'92 OIL PUMP CPL.	1
6	580.38.007.755	ANLAUFSCHIBE 8,1 X 15 X 0,5 THRUST WASHER	2
7	0799 060000	SICHERUNGSSCHIBE DIN6799-RS6 RETAINING CLIP	1
9	580.38.020.000	ÖLABLASSSCHRAUBE MIT MAGNET M12 OIL DRAIN PLUG	1
13	580.38.028.000	VENTILKOLBEN D=10MM VALVE PISTON	1
15	580.38.019.000	ÖLVERSCHLUSSSCHRAUBE M22X1,5 OIL DRAIN PLUG	1
16	580.38.017.000	DICHTRING 22 X 27 X 1 CU SEAL RING	1
17	0908 120153	VERSCHLUSSSCHRAUBE M12X1,5 PLUG	1
18	580.38.022.000	DICHTRING 12 X 18 X 1,5 CU SEAL RING	6
19	580.38.023.300	DRUCKFEDER L=25MM D=1MM SPRING	1
20	580.38.005.000	ÖLFILTER OIL FILTER ELEMENT	1
21	580.30.041.000	FILTERDECKELDICHTUNG GASKET	1
22	580.30.008.600	FILTERDECKEL M10X1 '91 FILTERCOVER	1
23	0912 060163	ISK-SCHRAUBE DIN912-M6X16 A H SCREW	3
30	580.38.234.200	ÖLLEITUNG FILTER/MIKROFILTER OIL LINE R10/R8 - 300MM	1
31	580.38.334.600	ÖLLEITUNG FILTER/GEHAUSE OIL LINE R10/R8 - 175MM	1
32	580.38.134.600	ÖLLEITUNG MICROFILTER/KUPPL.DE OIL LINE R8/R8 - 190MM	1
40	580.38.033.100	DOPPELHOHLSCHRAUBE M10X1 DUAL HOLLOW SCREW	1
43	580.38.030.000	HOHLSCHRAUBE M8X1 HOLLOW SCREW	4
45	580.38.032.010	DICHTRING 10 X 14 X 1 CU SEAL RING	3
46	580.38.032.000	DICHTRING 8,2 X 12 X 0,8 CU SEAL RING-CU	8
50	580.38.041.000	MICROFILTERDECKEL FILTER COVER	1
51	0770 056020	O-RING 56 X 2 (VITON) O-RING	2
52	580.38.043.000	MICROFILTERGEHAUSE FILTER CASE	1

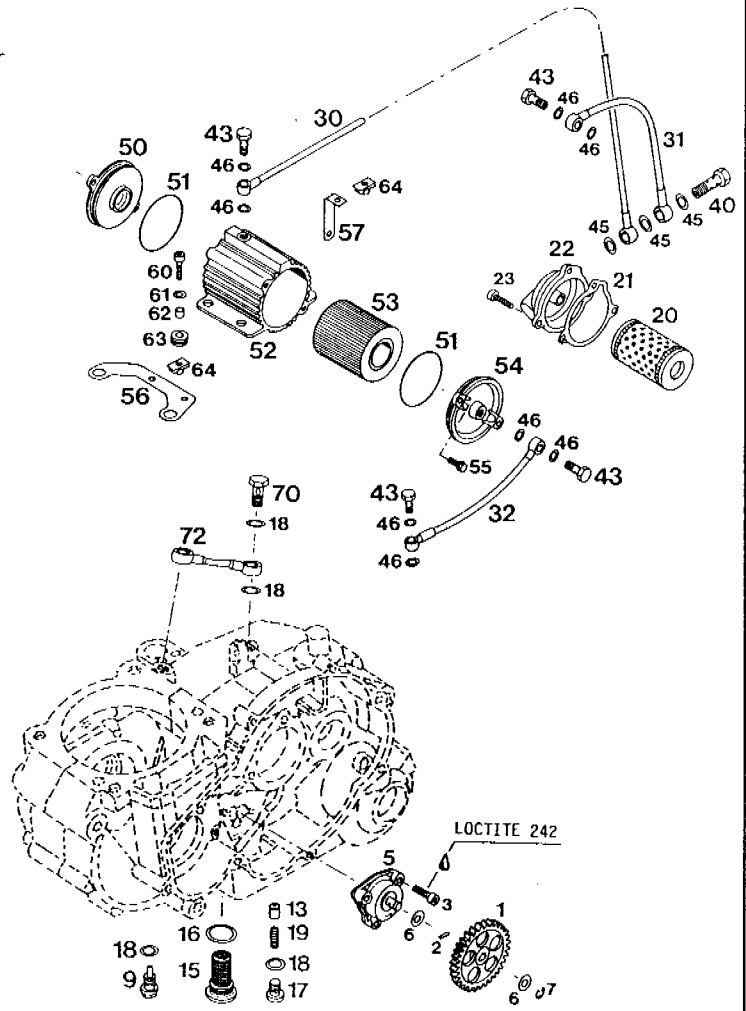


BILD FIG.	TEILENUMMER PART NUMBER	BEZEICHNUNG DESCRIPTION	STK. QTY.
53	580.38.044.000	MICROFILTERELEMENT FILTER ELEMENT	1
54	580.38.042.000	MICROFILTERDECKEL M8X1 FILTER COVER	1
55	0010 050163	TAPTITE SCHRAUBE M5X16 TAPTITE SCREW	4
56	575.38.090.000	HALTEBLECH FÜR MICROFILTER '93 BRACKET	1
57	575.38.091.000	STÜTZBLECH FÜR MICROFILTER '93 BRACKET	1
60	0912 050163	ISK-SCHRAUBE DIN912-M5X16 A H SCREW	3
61	0021 050003	SCHEIBE DIN9021-A5,3 FLAT WASHER	3
62	544.31.032.050	DISTANZ BÜCHSE 6 X 8 X 8,5 SPACER BUSHING	3
63	310.08.060.000	KABELTÜLLE (INNENDURCHM. 8MM) RUBBER SLEEVE	3
64	546.03.048.200	MEHRBEREICHBLECHMUTTER M5 SHEET-METAL NUT	3
70	575.38.030.000	HOHLSCHRAUBE M12X1,5 DIN7643 HOLLOW SCREW	2
72*	575.38.135.000	ÖLLEITUNG KURBELGEH./GETRIEBE OIL LINE R12/R12 - 70MM	1

\* = NEUTEILE / NEW PARTS

X = NACH BEDARF / AS REQUIRED

94-583.38.3 SCHMIERSYSTEM LC4 EGS,RXC,EXC  
LUBRICATION SYSTEM

BILD FIG.	TEILENUMMER PART NUMBER	BEZEICHNUNG DESCRIPTION	STK. QTY.
1	580.38.001.000	ÖLPUMPENRAD 31-Z PUMP GEAR	1
2	0402 025980	NADELROLLE NROB 2,5 X 9,8 G2 NEEDLE	1
3	0912 060203	ISK-SCHRAUBE DIN912-M6X20 A H SCREW	3
5	580.38.007.100	ÖLPUMPE MIKUNI G-73 LC4'92 OIL PUMP CPL.	1
6	580.38.007.755	ANLAUFSCHLEIBE 8,1 X 15 X 0,5 THRUST WASHER	2
7	0799 060000	SICHERUNGSSCHLEIBE DIN6799-R56 RETAINING CLIP	1
9	580.38.020.000	ÖLABLASSSCHRAUBE MIT MAGNET M12 OIL DRAIN PLUG	1
12	543.13.025.000	HOHLSCHRAUBE M10X1X19 CONNECTING SCREW	2
13	580.38.028.000	VENTILKOLBEN D=10MM VALVE PISTON	1
15	580.38.019.000	ÖLVERSCHLUSSSCHRAUBE M22X1,5 OIL DRAIN PLUG	1
16	580.38.017.000	DICHTRING 22 X 27 X 1 CU SEAL RING	1
17	0908 120153	VERSCHLUSSSCHRAUBE M12X1,5 PLUG	1
18	580.38.022.000	DICHTRING 12 X 18 X 1,5 CU SEAL RING	6
19	580.38.023.300	DRUCKFEDER L=25MM D=1MM SPRING	1
20	580.38.005.000	ÖLFILTER OIL FILTER ELEMENT	1
21	580.30.041.000	FILTERDECKELDICHUNG GASKET	1
22	580.30.008.600	FILTERDECKEL M10X1 '91 FILTERCOVER	1
23	0912 060163	ISK-SCHRAUBE DIN912-M6X16 A H SCREW	3
30	580.38.234.700	ÖLLEITUNG FILTER/RAHMEN OIL LINE	1
31	580.38.334.600	ÖLLEITUNG FILTER/GEHAUSE OIL LINE	1
32	580.38.134.600	ÖLLEITUNG MICROFILTER/KUPPL.DE OIL LINE	1
33	580.38.434.000	ÖLLEITUNG RAHMEN/MICROFILTER OIL LINE	1
40	580.38.033.100	DOPPELHOHLSCHRAUBE M10X1 DUAL HOLLOW SCREW	1
43	580.38.030.000	HOHLSCHRAUBE M8X1 HOLLOW SCREW	4
45	580.38.032.010	DICHTRING 10 X 14 X 1 CU SEAL RING	7
46	580.38.032.000	DICHTRING 8,2 X 12 X 0,8 CU SEAL RING-CU	8
50	580.38.041.000	MICROFILTERDECKEL FILTER COVER	1

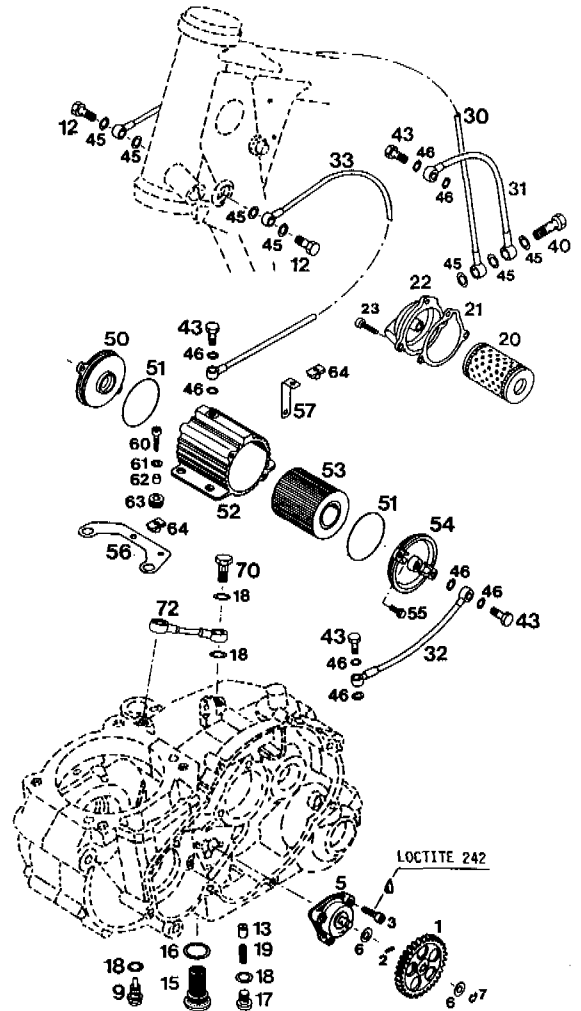


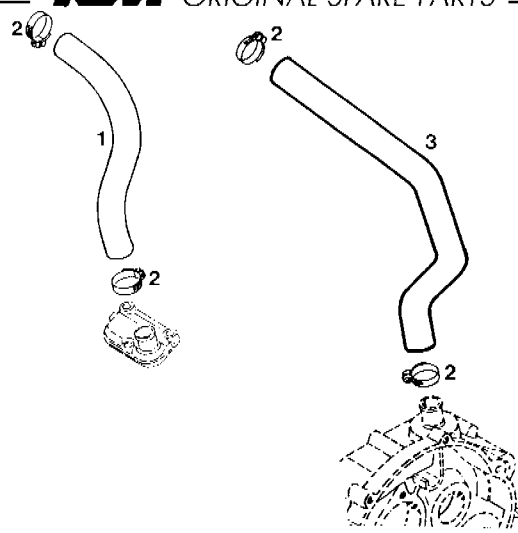
BILD FIG.	TEILENUMMER PART NUMBER	BEZEICHNUNG DESCRIPTION	STK. QTY.
51	0770 056020	O-RING 56 X 2 (VITON) O-RING	2
52	580.38.043.000	MICROFILTERGEHAUSE FILTER CASE	1
53	580.38.044.000	MICROFILTERELEMENT FILTER ELEMENT	1
54	580.38.042.000	MICROFILTERDECKEL M8X1 FILTER COVER	1
55	0010 050163	TAPTITE SCHRAUBE M5X16 TAPITITE SCREW	4
56	575.38.090.000	HALTEBLECH FÜR MICROFILTER 93 BRACKET	1
57	575.38.091.000	STÜTZBLECH FÜR MICROFILTER '93 BRACKET	1
60*	0912 050163	ISK-SCHRAUBE DIN912-M5X16 A H SCREW	3
61	0021 050003	SCHLEIBE DIN9021-A5,3 FLAT WASHER	3
62	544.31.032.050	DISTANZ BÜCHSE 6 X 8 X 8,5 SPACER BUSHING	3
63	310.08.060.000	KABELTÜLLE (INNENDURCHM. 8MM) RUBBER SLEEVE	3
64	546.03.048.200	MEHRBEREICHSBLECHMUTTER M5 SHEET-METAL NUT	3
70	575.38.030.000	HOHLSCHRAUBE M12X1,5 DIN7643 HOLLOW SCREW	2
72*	575.38.135.000	ÖLLEITUNG KURBELGEH./GETRIEBE OIL LINE	1

\* = NEUTEILE / NEW PARTS

X = NACH BEDARF / AS REQUIRED

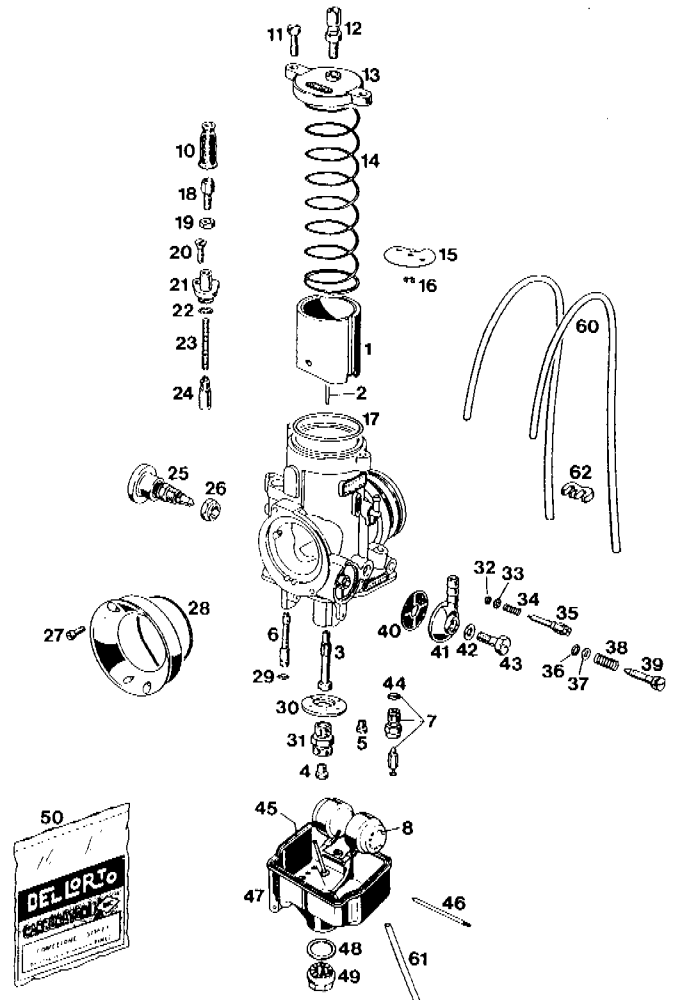
93-580.38.1 MOTORENTLÜFTUNG 350-612 LC4'93  
BREATHER SYSTEM

BILD FIG.	TEILENUMMER PART NUMBER	BEZEICHNUNG DESCRIPTION	STK. QTY.
1	580.35.025.800	ENTLÜFTUNGSSCHLAUCH BREATHER TUBE	1
2	100.01.020.000	SCHLAUCHBINDER A2 CLAMP	4
3	575.30.090.000	ENTLÜFTUNGSSCHLAUCH BREATHER TUBE	'93 1



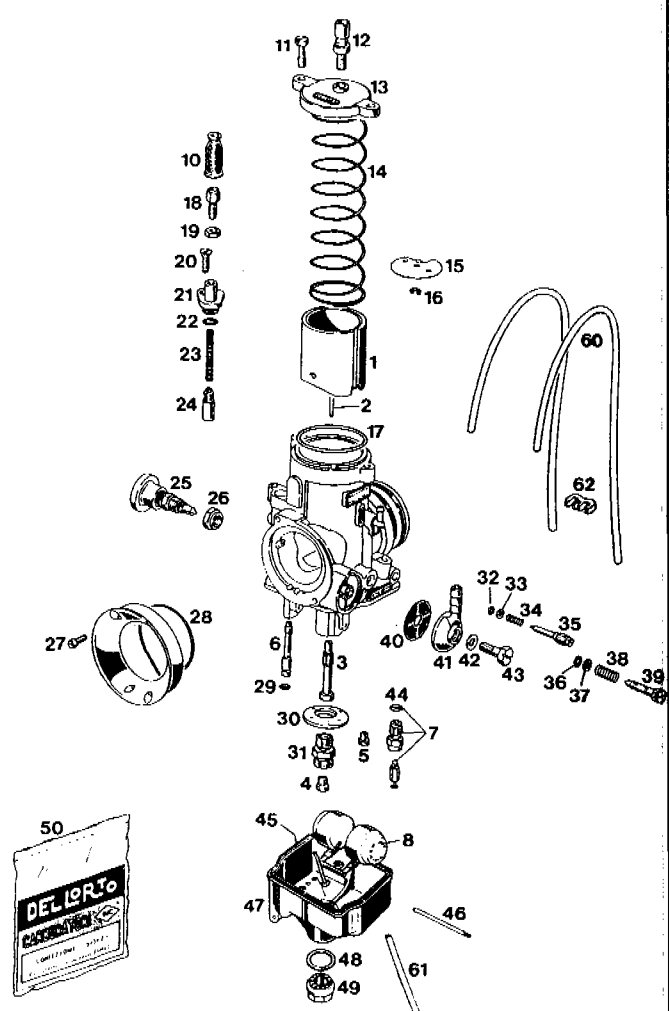
94-575.31.0 VERGASER DELL'ORTO PHBE 36 HD  
CARBURETTOR

BILD FIG.	TEILENUMMER PART NUMBER	BEZEICHNUNG DESCRIPTION	STK. QTY.
1-49	575.31.101.044	VERGASER PHBE 36 SD (6835) CARBURETTOR	1
1-49	575.31.101.244	VERGASER PHBE 36HD (6835/3) CARBURETTOR	1
1	575.31.135.040	GASSCHIEBER 40 THROTTLE VALVE	1
2	490.31.134.051	DÜSENNADEL K 51 JET NEEDLE	1
3	580.31.121.266	NADELNÜSE DR 266 NEEDLE JET	X
3*	580.31.121.268	NADELNÜSE DR 268 NEEDLE JET	1
3	580.31.121.270	NADELNÜSE DR 270 NEEDLE JET	1
4	570.31.523.135	HAUPTDÜSE 135 MAIN JET	1
4	570.31.523.180	HAUPTDÜSE 180 MAIN JET	1
5	151.31.123.038	LEERLAUFDÜSE 38 IDLE JET	X
5*	151.31.123.045	LEERLAUFDÜSE 45 PILOT JET 45	1
5	151.31.123.052	LEERLAUFDÜSE 52 IDLE JET	1
6	570.31.551.045	STARTDÜSE 45 STARTING JET	1
7	572.31.120.300	NADELVENTIL 300 NEEDLE VALVE	1
8	570.31.509.000	SCHWIMMER 8,5 GRAMM FLOAT	1
10	520.31.138.000	GUMMITÜLLE RUBBER PLUG	2
11	570.31.524.000	SK-SCHRAUBE M5X16 H H SCREW	2
12	570.31.525.100	STELLSCHRAUBE M6X0,75 ADJ. SCREW	1
13	501.31.127.000	VERGASERDECKEL MIXT.CHAMBER COVER	1
14	570.31.130.000	SCHIEBERFEDER 1,25 X 180 SPRING	1



94-575.31.0 VERGASER DELL'ORTO PHBE 36 HD  
CARBURETTOR

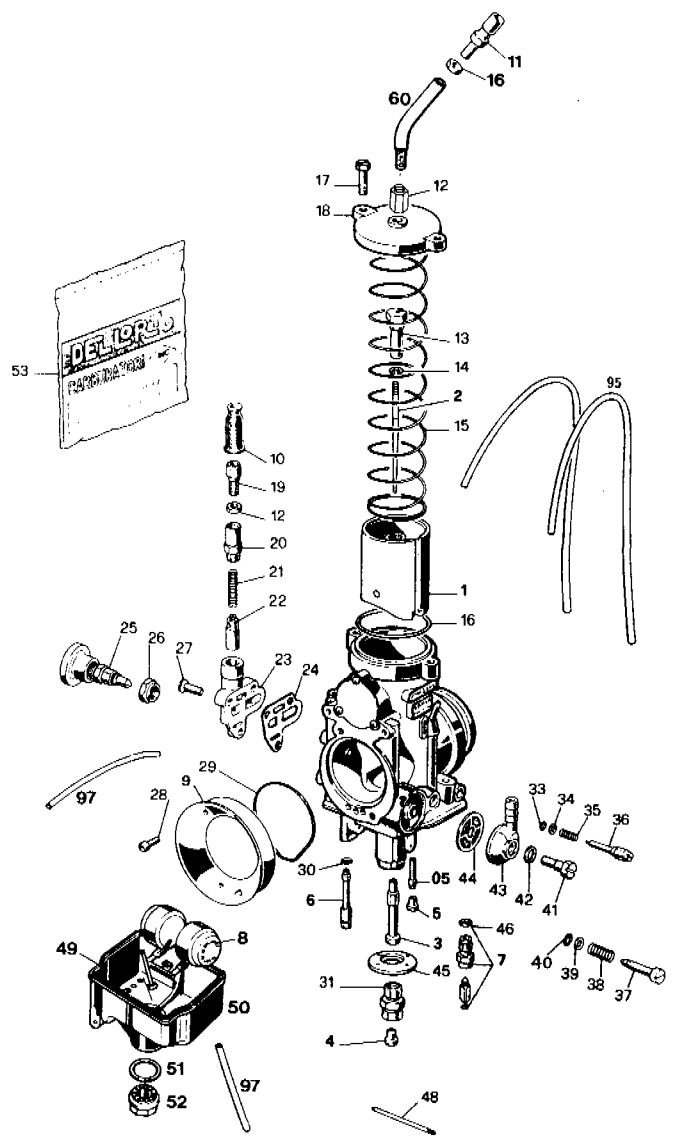
BILD FIG.	TEILENUMMER PART NUMBER	BEZEICHUNG DESCRIPTION	STK. QTY.
15	544.31.532.000	HALTESCHEIBE NEEDLE CLIP	1
16	0799 025055	SICHERUNGSSCHEIBE RS2,5X5,5 CLIP	1
18	570.31.525.000	STELLSCHRAUBE M6X0,75 ADJ. SCREW	1
19	520.31.126.000	SK-MUTTER M6X0,75 NUT	1
20	0963 045143	SENKSCHRAUBE M4,5X14 COUNTERSUNK SCREW	1
21	570.31.555.000	DECKEL FÜR STARTGEHÄUSE COVER	1
23	580.31.153.000	FEDER SPRING	1
24	570.31.549.000	STARTKOLBEN STARTING DEVICE	1
25	580.31.180.000	WARMSTARTKNOPF PUSHBUTTON	1
26	580.31.181.000	SK-MUTTER M9X0,75 NUT	1
27	0912 040123	ISK-SCHRAUBE DIN912-MAX12 ALLEN HEAD SCREW	2
30	501.31.174.000	PRALLBLECH COVER	1
31	570.31.522.000	DÜSENSTOCK MAIN JET HOLDER	1
33	570.31.572.000	SCHEIBE 3,3 X 5,8 X 0,5 WASHER	1
34	570.31.515.000	FEDER SPRING	1
35	570.31.517.000	GEMISCHREG.SCHRAUBE M7X0,75 MIXTURE REG.SCREW	1
37	570.31.573.000	SCHEIBE 5,1 X 8 X 0,8 WASHER	1
38	520.31.116.000	FEDER SPRING	1
39	570.31.519.000	STELLSCHRAUBE M5 ADJ. SCREW	1
40	151.31.112.000	KRAFTSTOFFILTER FUEL FILTER	1
41	570.31.513.000	SCHLAUCHANSCHLUSS FUEL INLET BANJO	1
43	0933 060163	SK-SCHRAUBE DIN933-M6X16 H H SCREW	1
46	570.31.508.000	STIFT 2 X 47 FLOAT PIN	1
47	570.31.511.100	SCHWIMMERGEHÄUSE M ÜBERLAUFR. FLOAT CHAMBER	1
49	570.31.514.000	VERSCHLUSSSCHRAUBE M12X1 PLUG	1



50	575.31.199.000	DICHTUNGSSATZ PHBE 36 HD GASKET SET	1
51	BILD/FIG. 17,22,28,29,32,36,42 44,45,48		
52	501.31.137.000	ENTLÜFTUNGSSCHLAUCH 3X5X190 BREATHER TUBE	2
53	520.31.137.001	PVC-SCHLAUCH 3X6 (ÜBERLAUF) TUBE 3X6	0,45
54	830.13.096.000	KABELKLAMMER, 3-FACH, SCHWARZ CLAMP	1

94-583.31.0 VERGASER DELL'ORTO PHM 38/40SD  
CARBURETTOR

BILD FIG.	TEILENUMMER PART NUMBER	BEZEICHNUNG DESCRIPTION	STK. QTY.
1-52	580.31.701.244	VERGASER PHM 38 SD (050494) CARBURETTOR	1
1-52	580.31.601.644	45 / 45 / 165 / DR266 / K51 IV VERGASER PHM 38 SD (4920) CARBURETTOR	1
1-52	580.31.601.844	45 / 38 / 135 / DR266 / K51 II VERGASER PHM 38 SD (4894/6) CARBURETTOR	1
1-52	580.31.601.944	45 / 45 / 190 / DR270 / K51 II VERGASER PHM 38 SD (4920/1CH) CARBURETTOR	1
1-52	580.31.701.044	45 / 38 / 135 / DR266 / K51 II VERGASER PHM 38 SD (4920/3) CARBURETTOR	1
1-52	580.31.701.144	45 / 45 / 170 / DR268/K51 III VERGASER PHM 38 SD (4920/4) CARBURETTOR	1
1-52	580.31.901.644	45 / 45 / 140 / DR268/K51 III VERGASER PHM 40 SD (060494) CARBURETTOR	1
1-52	580.31.901.544	45 / 45 / 155 / DR266 / K51 IV VERGASER PHM 40 SD (4922) CARBURETTOR	1
1-52	580.31.901.244	45 / 45 / 195 / DR272 / K51 II VERGASER PHM 40 SD (4922/3) CARBURETTOR	1
1-52	580.31.901.444	45 / 45 / 135 / DR268/K51 III VERGASER PHM 40 SD (4922/3 CH) CARBURETTOR	1
1-52	580.31.901.144	45 / 45 / 135 / DR268/K51 III VERGASER PHM 40 SD (4922/2) CARBURETTOR	1
1	580.31.135.040	GASSCHIEBER NR.40 THROTTLE VALVE	1
2	490.31.134.051	DÜSENNADEL K 51 JET NEEDLE	1
3	580.31.121.272	NADEL DÜSE DR 272 NEEDLE JET	1
3	580.31.121.270	NADEL DÜSE DR 270 NEEDLE JET	X
3*	580.31.121.268	NADEL DÜSE DR 268 NEEDLE JET	1
3	580.31.121.266	NADEL DÜSE DR 266 NEEDLE JET	1
4	570.31.523.200	HAUPTDÜSE 200 MAIN JET	X
4*	570.31.523.195	HAUPTDÜSE 195 MAIN JET	1
4	570.31.523.190	HAUPTDÜSE 190 MAIN JET	X
4*	570.31.523.170	HAUPTDÜSE 170 MAIN JET	1
4*	570.31.523.165	HAUPTDÜSE 165 MAIN JET	1
4	570.31.523.160	HAUPTDÜSE 160 MAIN JET	X

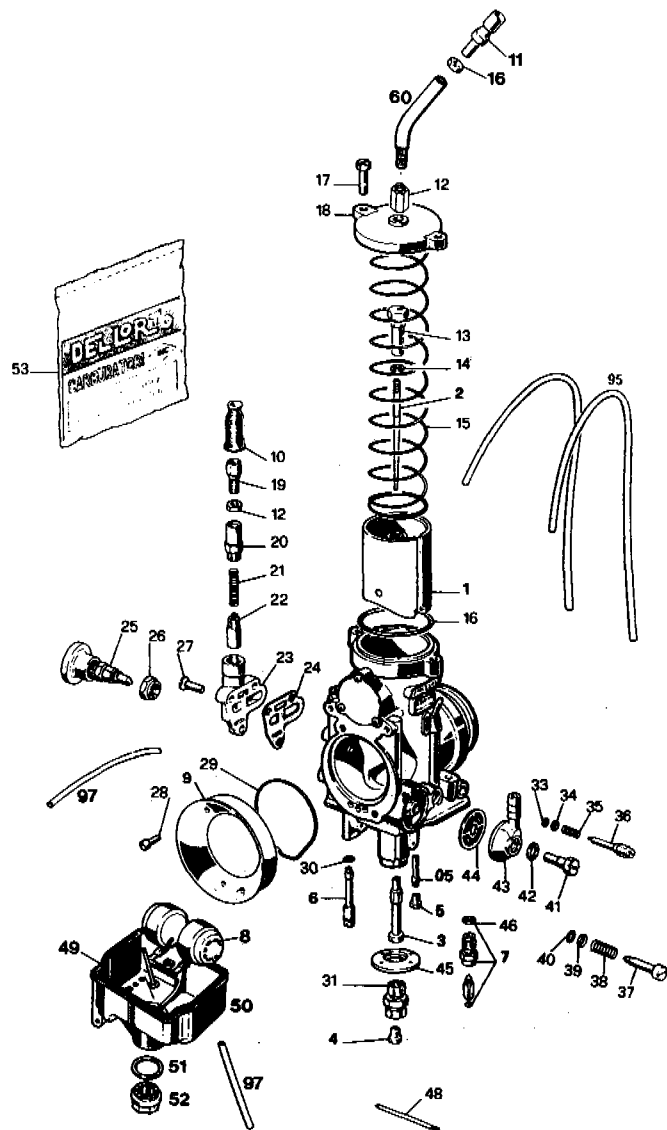


4*	570.31.523.155	HAUPTDÜSE 155 MAIN JET	1
4*	570.31.523.140	HAUPTDÜSE 140 MAIN JET	1
4	570.31.523.135	HAUPTDÜSE 135 MAIN JET	1
5	151.31.123.045	LEERLAUFDÜSE 45 PILOT JET 45	1
5	151.31.123.038	LEERLAUFDÜSE 38 IDLE JET	1
05	490.31.122.000	LEERLAUFMISCHROHR NR.1 CD IDLE EMULSION TUBE	1
6	580.31.151.045	STARTDÜSE 45 STARTING JET	1
7	572.31.120.300	NADELVENTIL 300 NEEDLE VALVE	1
8	570.31.509.000	SCHWIMMER 8,5 GRAMM FLOAT	X
8*	583.31.509.000	SCHWIMMER 6,5 GRAMM FLOAT	1
9	580.31.140.038	ANSAUGTRICHTER 38 CONNECT.AIR INTAKE	400 LC4 1
9*	580.31.140.040	ANSAUGTRICHTER 40 CONNECT.AIR INTAKE	620 LC4 1
10	520.31.138.000	GUMMITÜLLE RUBBER PLUG	1
11	570.31.525.100	STELLSCHRAUBE M6X0,75 ADJ. SCREW	1

\* = NEUTEILE / NEW PARTS      X = NACH BEDARF / AS REQUIRED

94-583.31.0 VERGASER DELL'ORTO PHM 38/40SD  
CARBURETTOR

BILD FIG.	TEILENUMMER PART NUMBER	BEZEICHUNG DESCRIPTION	STK. QTY.
12*	580.31.528.000	STÜTZHÜLSE M6X0,75 SUPPORT BUSHING	SW=10 1
13	490.31.131.000	NIPPEL NIPPLE	1
14	0799 025055	SICHERUNGSSCHEIBE RS 2,5 X 5,5 CLIP	1
15	544.31.530.000	SCHIEBERFEDER 1,25 X 190 SPRING	1
16	520.31.126.000	SK-MUTTER M6X0,75 NUT	3
17	570.31.524.000	SK-SCHRAUBE M5X16 H H SCREW	2
18	580.31.127.000	VERGASERDECKEL COVER PLATE	1
19	570.31.525.000	STELLSCHRAUBE M6X0,75 ADJ. SCREW	1
20	572.31.155.000	VERSCHRAUBUNG PLUG	1
21	580.31.153.000	FEDER SPRING	1
22	570.31.549.000	STARTKOLBEN STARTING DEVICE	1
23	572.31.150.100	KALTSTARTVERGASERGEHAUSE 4-T. START.DEVICE BODY	1
25	580.31.180.000	WARMSTARTKNOPF PUSHBUTTON	1
26	580.31.181.000	SK-MUTTER M9X0,75 NUT	1
27	0964 040143	LINSENSCHRAUBE DIN964-M4X14 FLAT HEAD SCREW	3
28	0912 040123	ISK-SCHRAUBE DIN912-M4X12 ALLEN HEAD SCREW	2
31	570.31.522.000	DÜSENSTOCK MAIN JET HOLDER	1 50
34	570.31.572.000	SCHEIBE 3,3 X 5,8 X 0,5 WASHER	1 52
35	570.31.515.000	FEDER SPRING	1 53
36	570.31.517.000	GEMISCHREG.SCHRAUBE M7X0,75 MIXTURE REG.SCREW	1
36*	546.31.517.000	GEMISCHREG.SCHRAUBE M7X0,75 MIXTURE REG.SCREW 400/620 RXC	1 60
37	570.31.519.000	STELLSCHRAUBE M5 ADJ. SCREW	1
38	520.31.116.000	FEDER SPRING	1
39	570.31.573.000	SCHEIBE 5,1 X 8 X 0,8 WASHER	1
41	0933 060163	SK-SCHRAUBE DIN933-M6X16 H H SCREW	1
43	570.31.513.000	SCHLAUCHANSCHLUSS FUEL INLET BANJO	1
44	151.31.112.000	KRAFTSTOFFILTER FUEL FILTER	1
45	501.31.174.000	PRALLBLECH COVER	1
48	570.31.508.000	STIFT 2 X 47 FLOAT PIN	1

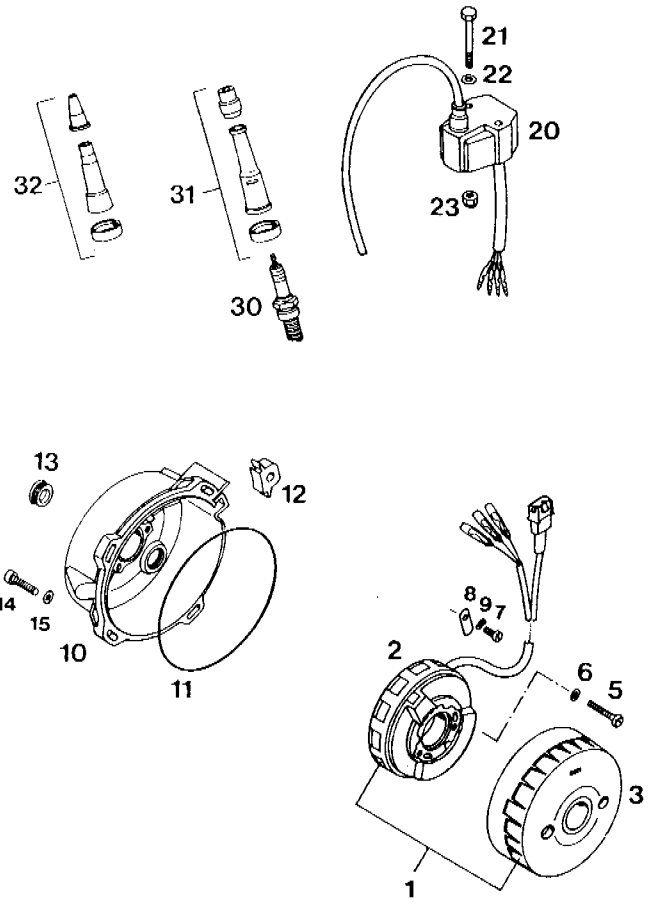


50	570.31.511.100	SCHWIMMERGEHAUSE M ÜBERLAUFR. FLOAT CHAMBER	1
52	570.31.514.000	VERSCHLUSSSCHRAUBE M12X1 PLUG	1
53	580.31.199.000	DICHT.SATZ PHM38SD / PHM40SD GASKET SET	1
		BILD/FIG. 16,24,29,30,33,40, 42,46,49,51	
60	580.31.160.000	ROHRBOGEN TUBE WITH THREAD	4T'92 1
95	310.07.007.001	SCHLAUCH 5 X 8 PER METER BREATHER HOSE 5X8	0,5
97	520.31.137.001	PVC-SCHLAUCH 3X6 (ÜBERLAUF) TUBE 3X6	0,6



93-580.31.5 ZÜNDANLAGE 350-620 LC4'93  
IGNITION SYSTEM

BILD FIG.	TEILENUMMER PART NUMBER	BEZEICHNUNG DESCRIPTION	STK. QTY.
1	580.31.002.000	ZÜNDANLAGE SEM K10/60 EG LINKS IGNITION CPL.	1
2	580.31.002.050	STATOR FÜR ZÜNDANLAGE LC4 STATOR	1
3	580.31.002.051	ROTOR FÜR ZÜNDANLAGE LC4 FLYWHEEL	1
5	0084 050303	ZYL.SCHRAUBE DIN84A-M5X30 FIL.HEAD SCREW	3
6	0125 050003	SCHEIBE DIN125-A5,3 FLAT WASHER	3
7	0500 050083	TAPETITE SCHRAUBE M5X8 TAPETITE SCREW	1
8	500.31.003.000	HALTEPLÄTTCHEN RETAINING PLATE	1
9	0137 050003	FEDERSCHEIBE DIN137-B5 SPRING WASHER	1
10	580.30.002.200	ZÜNDUNGSDECKEL SCHWARZ IGNITION COVER	1
11	0770 020490	O-RING 2-49 (126,72 X 1,78) O-RING	1
12	580.31.004.000	GUMMIDURCHFÜHRUNG RUBBER SLEEVE	1
13	580.30.002.050	VERSCHLUSSSCHRAUBE M18X1,5 SCREW PLUG	1
14	0912 060253	ISK-SCHRAUBE DIN912-M6X25 A H SCREW	4
15	0125 060003	SCHEIBE DIN125-A6,4 FLAT WASHER	4
20	580.31.006.000	ZÜNDSPULE TM 14-05 IGNITION COIL	1
21	0931 060503	SK-SCHRAUBE DIN931-M6X50 H H SCREW	2
22	0125 060003	SCHEIBE DIN125-A6,4 FLAT WASHER	2
23	0985 060003	SS-MUTTER DIN985-M6 S L NUT	2
30	580.31.093.005	ZÜNDKERZE NGK D8 EA SPARKING PLUG	1
31	580.31.010.000	ZÜNDKERZENSTECKER SD 05 F MX SPARK PLUG PROTECT	1
32	580.31.410.044	ZÜNDKERZENSTECKER 10 30 00 KPL SPARK PLUG PROTECT	1

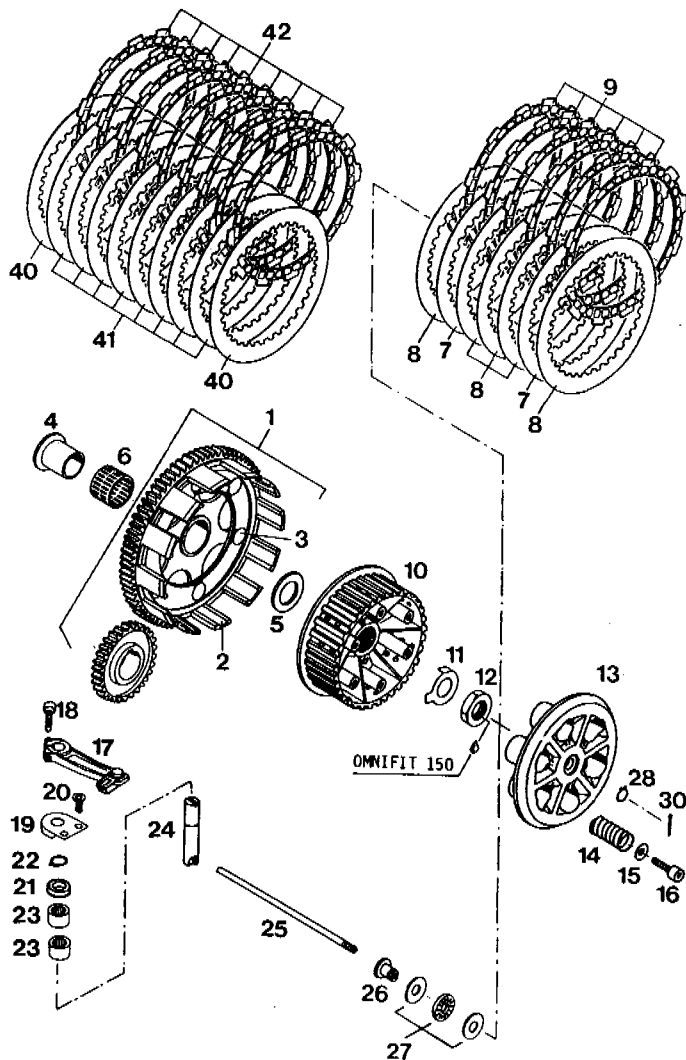


\* = NEUTEILE / NEW PARTS

X = NACH BEDARF / AS REQUIRED

94-583.32.1 KUPPLUNG 350-620 LC4'94  
CLUTCH

BILD FIG.	TEILENUMMER PART NUMBER	BEZEICHNUNG DESCRIPTION	STK. QTY.
1	580.32.101.144	KUPPLUNGSKORB 81/22-Z M.PR.30Z OUTER CLUTCH HUB	1
2	580.32.001.000	KUPPLUNGSKORB LOSE OUTER CL.HUB LOOSE	1
3	580.32.007.000	NIET DIN 7338 8 X 11,2 RIVET	6
4*	503.32.070.000	INNENRING MIT BUND INNER BUSHING	1
5	575.32.013.000	STÜTZSCH. GEHÄRTET 22,2X35X3 THRUST WASHER	1
6	565.32.095.000	NADELKÄFIG K 26 X 30 X 22 NEEDLE CAGE	1
7	580.32.112.000	STAHLLELLE 4 TAKT 1,4 MM CLUTCH DISC	2
8	580.32.012.500	STAHLLELLE 2 MM STEEL DISC	5
9	580.32.011.100	BELAGLELLE 3,0 MM ORGANIC DISC	6
10	565.32.002.500	MITNEHMER "5" INNER CLUTCH HUB	LC4'90 1
10*	565.32.002.100	MITNEHMER "1" INNER CLUTCH HUB 440/500/LC4-SINTERKUPPLUNG	'94 1
11	565.32.018.000	SICHERUNGSBLECH FLAT WASHER	1
12	0936 181505	SK-MUTTER DIN936-M18X1,5 - 8.8 HEX NUT	1
13	565.32.003.100	DRUCKKAPPE PRESSURE PLATE	1
14	543.32.001.000	KUPPL.DRUCKFEDER 2,5MM CLUTCH SPRING	6
14*	502.32.002.000	ORGANISCHE KUPPLUNG ORGANIC CLUTCH	24 575.32.015.000
14	544.32.001.100	KUPPL.DRUCKFEDER 2,6MM CLUTCH SPRING	6 25 575.32.017.000
14	544.32.001.100	DRUCKFEDER 2,7 X 38 CLUTCH SPRING	6 26 565.32.032.300
15	502.32.050.000	SINTER-KUPPLUNG SINTERED-CLUTCH	27 543.32.030.000
15	502.32.050.000	SCHEIBE 6,2 X 18 X 2 WASHER	6 28 0471 100010
16*	0912 060203	ISK-SCHRAUBE DIN912-M6X20 A H SCREW	6 30 0094 150223
17	580.32.014.000	AUSRÜCKHEBEL 4-T. DISENGAGING LEVER	1 40 580.32.012.500
18	0912 060203	ISK-SCHRAUBE DIN912-M6X20 A H SCREW	1 41* 580.32.012.000
19	545.32.013.000	HALTEBLECH F.AUSRÜCKUNG RETAINING PLATE	1 42* 565.32.011.300
20	0991 060122	SENKSCHRAUBE DIN7991-M6X12 ALLEN FLATHEAD SCR	2
21	545.32.093.000	NUTRING N 12 X 20 X 5,5 SEAL RING	1
22	0471 120010	SEEGERRING DIN471-12X1 CIRCLIP	1
23	503.32.095.000	NADELHÜLSE HK 1212 NEEDLE CAGE	2

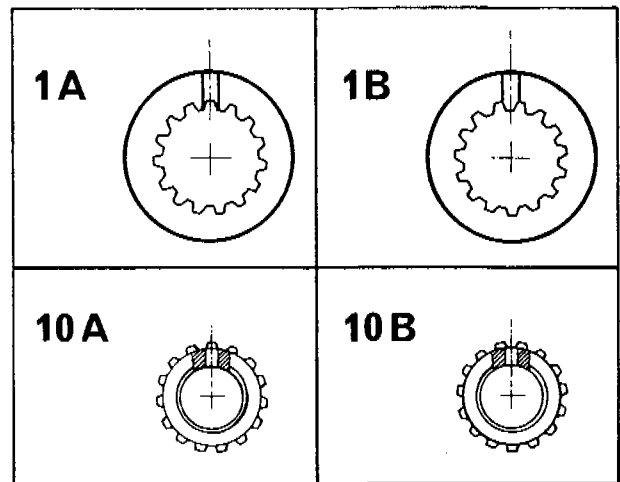
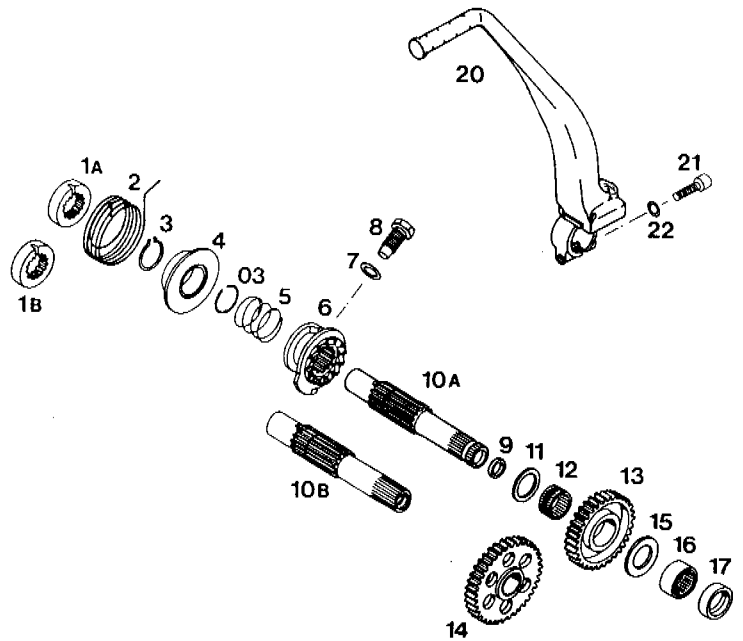


\* = NEUTEILE / NEW PARTS

X = NACH BEDARF / AS REQUIRED

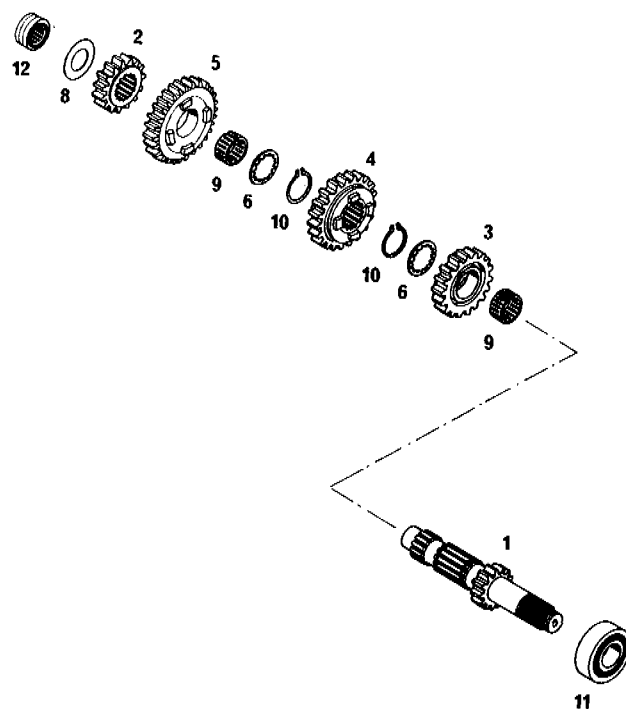
94-583.33.1 KICKSTARTER 350-620 LC4'94  
KICKSTARTER

BILD FIG.	TEILENUMMER PART NUMBER	BEZEICHUNG DESCRIPTION	STK. QTY.
1A*	580.33.026.200 ■	MITNEHMERNABE DRIVING HUB	'94 1
1B	580.33.026.100 ■	MITNEHMERNABE DRIVING HUB	1
2	580.33.020.000	STARTERFEDER KICKSTARTER SPRING	1
3	520.33.096.000	SPRENGRING 25 X 1,6 CIRCLIP	1
03	520.33.090.100	SPRENGRING SW25 CIRCLIP	1
4	580.33.037.000	FEDERFÜHRUNG SPRING BUSHING	1
5	580.33.028.000	SPERRADFEDER 1,2 MM SPRING	1
6	580.33.023.100	SPERRRAD 18-Z KICKST.RATCHET	1
7	580.38.022.000	DICHTRING 12 X 18 X 1,5 CU SEAL RING	1
8	580.33.033.000	ANSCHLAGSCHRAUBE M12X1,5 ADJUSTING BOLT	1
9	546.32.090.000	DICHTRING G 12 X 16 X 3 SEAL RING	1
10A*	580.33.021.300 ■	KICKSTARTERWELLE KICKSTARTER SHAFT	'94 1
10B	580.33.021.200 ■	KICKSTARTERWELLE KICKSTARTER SHAFT	1
11	580.33.031.000	ANLAUFSCHEIBE 22 X 30 X 1,5 WASHER	1
12	565.33.098.000	NADELKÄFIG K 22 X 26 X 13 NEEDLE CAGE	1
13	580.33.022.600	STARTERRAD 35 Z KICKSTARTER GEAR	1
14	580.33.024.000	STARTERZWISCHENRAD 37-Z INTERMEDIATE GEAR	1
15	565.32.012.000	ANLAUFSCHEIBE 22,2 X 35 X 2 THRUST WASHER	1
16	580.33.090.000	NADELLAGER RNA 4903 NEEDLE BEARING	1
17	0760 223270	WELLENDICHTRING 22X32X7 BSL SEAL RING	1
20*	583.33.036.044	KICKSTARTER KPL. ALU LC4'94 KICKSTARTER CPL.	1
21*	0912 080253	ISK-SCHRAUBE DIN912-M8X25 A H SCREW	1
22*	360.03.014.000	SCHNORR-SICHERUNGSSCHEIBE 8MM LOCK WASHER	1



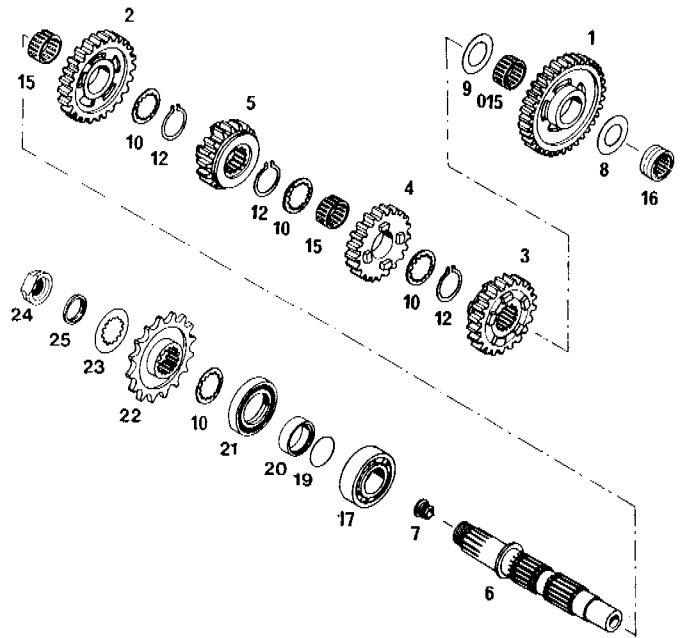
94-583.33.2 GETRIEBE I 350-620 LC4'94  
TRANSMISSION I

BILD FIG.	TEILENUMMER PART NUMBER	BEZEICHNUNG DESCRIPTION	STK. QTY.
1	575.33.002.000	ANTRIEBSWELLE 15Z MAIN SHAFT	'93 1
2	565.33.110.400	FESTRAD 2.G 16 Z (2M4) 2ND G. MAINSHAFT	1
2*	565.33.010.300	FESTRAD 2.G 15 Z (2G3) 2ND G. MAINSHAFT	1
		350-620 EGS/RXC, 400 EXC USA	
		350-620 SX/EXC, 400/620 EGS AUS	
3	565.33.004.300	LOS RAD 3.G 18 Z (3M3) 3RD GEAR COUNTERS.	1
4	565.33.006.300	SCHIEBERAD 4.G 20 Z (4M3) 4TH GEAR MAINSHAFT	1
5	565.33.008.300	LOS RAD 5.G 27 Z (5M3) 5TH GEAR COUNTERS.	1
6	565.33.016.300	ANLAUFSCHIEBE 22,7 X 32 X 1,5 THRUST WASHER	2
8	565.33.015.000	ANLAUFSCHIEBE 20,2 X 35 X 1 THRUST WASHER	1
9	565.33.099.000	NADELKÄFIG K22X26X13 GETEILT NEEDLE CAGE	2
10	520.33.096.000	SPRENGRING 25 X 1,6 CIRCLIP	2
11	0625 201029	RILLENKUGELLAGER 6304/22/C4QE6 BALL BEARING	1
12	565.33.093.000	NADELLAGER RNA 4902 KSE NEEDLE BEARING	1



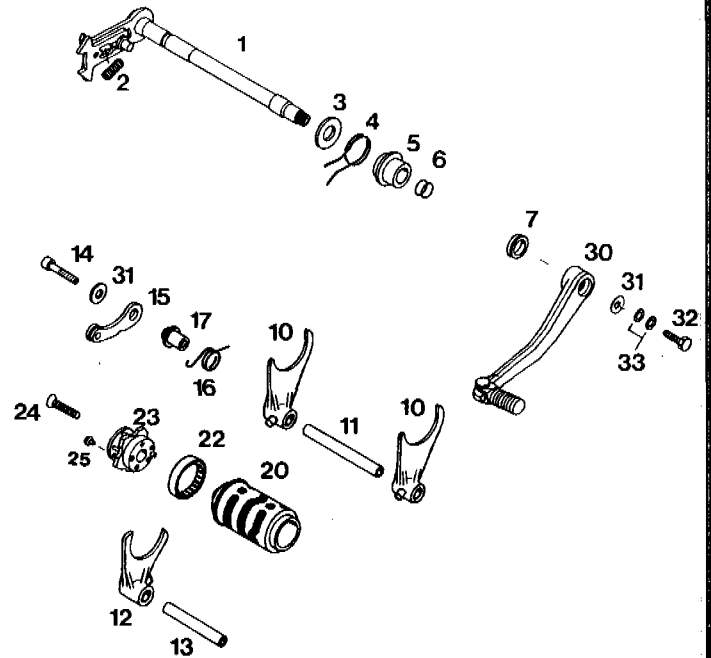
94-583.33.3 GETRIEBE II 350-620 LC4'94  
TRANSMISSION II

BILD FIG.	TEILENUMMER PART NUMBER	BEZEICHNUNG DESCRIPTION	STK. QTY.
1	575.33.005.000	LOS RAD 1.G 33 Z (1M4) 1ST GEAR COUNTERS.	'93 1
2	565.33.013.400	LOS RAD 2.G 24 Z (2M4) 2ND GEAR COUNTERS. 350-620 EGS/RXC, 400 EXC USA	1
2*	565.33.013.300	LOS RAD 2.G 24 Z (2G3) 2ND GEAR COUNTERS. 350-620 SX/EXC, 400/620 EGS AUS	1
3	565.33.007.300	SCHIEBERAD 3.G 21 Z (3M3) 3RD GEAR COUNTERS.	1
4	565.33.009.300	LOS RAD 4.G 19 Z (4M3) 4TH GEAR MAINSH.	1
5	565.33.011.300	SCHIEBERAD 5.G 21 Z (5M3) 5TH GEAR COUNTERS.	1
6	580.33.003.100	ABTRIEBSWELLE COUNTER SHAFT	1
7	500.33.001.000	VERSCHLUSSPFROPFEN PLASTIC CAP	1
8	565.33.015.000	ANLAUFSCHIEBE 20,2 X 35 X 1 THRUST WASHER	1
9	565.33.018.300	ANLAUFSCHIEBE 22,2 X 35 X 1,5 THRUST WASHER	1
10	565.33.016.300	ANLAUFSCHIEBE 22,7 X 32 X 1,5 THRUST WASHER	4
12	520.33.096.900	SPRENGRING 25 X 1,6 CIRCLIP	3
15	565.33.099.000	NADELKÄFIG K22X26X13 GETEILT NEEDLE CAGE	2
015	565.33.098.000	NADELKÄFIG K 22 X 26 X 13 NEEDLE CAGE	1
16	565.33.093.000	NADELLAGER RNA 4902 KSE NEEDLE BEARING	1
17	490.30.023.000	ZYLINDERROLLENLAGER NJ 205 ROLLER BEARING	1
19*	0770 250021	O-RING 2 X 25 SILICON O-RING	1
20	580.33.017.000	DISTANZBÜCHSE 25 X 32 X 9 SPACER BUSHING	1
21	0760 324771	WELLENDICHTRING 32X47X7 BSL SEAL RING	1
22	580.33.029.014	KETTENRAD 14 Z SPROCKET	1
22	580.33.029.015	KETTENRAD 15 Z SPROCKET	1
22	580.33.029.016	KETTENRAD 16 Z SPROCKET	1
23	510.33.031.000	SICHERUNGSBLECH LOCK WASHER	1
24	580.33.032.100	KETTENRADMUTTER LC4'91 SPROCKET NUT	1
25	580.33.030.000	DISTANZRING SPACER	1



94-583.34.0 SCHALTUNG 350-620 LC4'94  
SHIFTING MECHANISM

BILD FIG.	TEILENUMMER PART NUMBER	BEZEICHNUNG DESCRIPTION	STK. QTY.
1	580.34.005.344	SCHALTWELLE KPL. SHIFTING SHAFT CPL	'93 1
2	565.34.013.100	SPANNFEDER SPRING	1
3	580.34.010.000	STAHLSCHEIBE 14 X 28 X 2 WASHER	1
4	580.34.014.000	RÜCKHOLFEDER RETURN SPRING	1
5	580.34.020.000	FEDERHÜLSE SPRING BUSHING	1
6*	0770 125020	O-RING 12,5 X 2 O-RING	2
7	580.33.027.000	V-DICHRING VA 0014 SEAL RING	1
10	580.34.002.100	SCHALTGABEL 1./4. U.2.G. SHIFT FORK 1/4 + 2	2
11	580.34.004.000	SCHALTSCHIENE 1/4 U 2 G SHIFTING ROD	1
12	580.34.001.100	SCHALTGABEL 3./5. GANG SHIFT.FORK 3RD/5TH	1
13	580.34.003.000	SCHALTSCHIENE 3./5. GANG SHIFTING ROD	1
14	0912 060553	ISK-SCHRAUBE DIN912-M6X55 A H BOLT	1
15	580.34.024.544	ARRETIERHEBEL KPL LOCATING LEVER CPL	1
16	580.34.023.500	ARRETIERHEBELFEDER SPRING	1
17	580.34.017.500	ARRETIERFEDERHÜLSE BUSH	1
20	580.34.012.000	SCHALTWALZE 5 GANG SHIFTING DRUM	1
22*	501.34.026.100	NADELHÜLSE 30 X 37 X 7,5 NEEDLE CAGE	1
23	580.34.015.544	SCHALTARRETIERUNG KPL. SHIFT LOCAT. DRUM	1
24	0991 060303	SENKSCHRAUBE DIN7991-M6X30 SCREW	1
25	580.34.016.500	SCHALTKNOPF SHIFTING BUTTON	1
30	580.34.022.000	SCHALTHEBEL 4-TAKT KPL. SHIFTING LEVER	1
31	502.32.050.000	SCHEIBE 6,2 X 18 X 2 WASHER	1
32	0933 060163	SK-SCHRAUBE DIN933-M6X16 H H SCREW	1
33	502.33.041.000	NORDLOCK SCHEIBEN M6 (PAAR) PAIR OF WASHERS	1

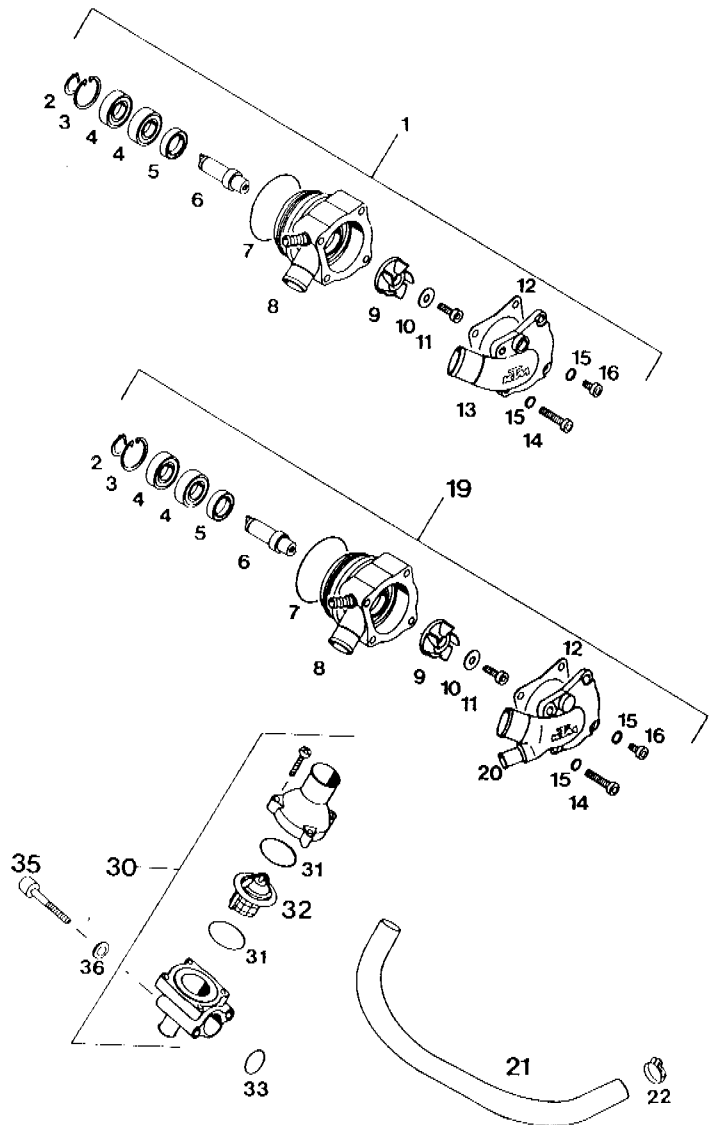


\* = NEUTEILE / NEW PARTS

X = NACH BEDARF / AS REQUIRED

94-583.35.2 MECH. WASSERPUMPE LC4'94  
WATERPUMP M.DRIVEN

BILD FIG.	TEILENUMMER PART NUMBER	BEZEICHNUNG DESCRIPTION	STK. QTY.
1	580.35.050.644	WASSERPUMPE MECHANISCH KPL '92 WATER PUMP CPL. AUSFÜHRUNG OHNE THERMOSTAT FOR TYPE WITHOUT THERMOSTAT	1
2	0471 120010	SEEGERRING DIN471-12X1 CIRCLIP	1
3	0472 280120	SEEGER-RING DIN472-28X1,2 SEEGER RING	1
4	0625 060016	RILLENKUGELLAGER 6001 RSR BEARING	2
5	0760 152472	WELLENDICHRING 15X24X7 A-DUO SEAL RING	1
6	544.35.010.000	WASSERPUMPENWELLE WATER PUMP SHAFT	1
7	0770 047015	O-RING 47 X 1,5 NBR 70 O-RING	1
8	580.35.002.600	WASSERPUMPENGEHÄUSE LOSE '92 WATER PUMP CASE	1
9	565.35.005.300	WASSERPUMPENRAD PUMP ROTOR	1
10	0021 050003	SCHEIBE DIN9021-A5,3 FLAT WASHER	1
11	0912 050123	ISK-SCHRAUBE DIN912-M5X12 A H SCREW	1
12	565.35.003.300	PUMPENDECKELDICHTUNG WATER PUMP GASKET	1
13	565.35.001.300	WASSERPUMPENDECKEL WATERPUMP COVER AUSFÜHRUNG OHNE THERMOSTAT FOR TYPE WITHOUT THERMOSTAT	1
14	0984 060203	ISK-SCHRAUBE DIN6912-M6X20 HH SCREW	4
15	580.36.065.000	DICHRING 6 X 10 X 1 CU SEAL RING	5
16	0912 060103	ISK-SCHRAUBE DIN912-M6X10 A H SCREW	1
19*	583.35.050.044	WASSERPUMPE MECHANISCH KPL.'94 WATER PUMP CPL. AUSFÜHRUNG MIT THERMOSTAT FOR TYPE WITH THERMOSTAT	1
20*	583.35.001.000	WASSERPUMPENDECKEL LC4'94 WATERPUMP COVER AUSFÜHRUNG MIT THERMOSTAT FOR TYPE WITH THERMOSTAT	1
21*	583.35.025.001	KÜHLERGEWEBESCHLAUCH 12 X 3 RADIATOR HOSE	1
22*	583.35.099.000	SCHLAUCHBINDER AES1 14-24 CLAMP	2
30*	583.35.013.044	THERMOSTAT KPL. 70 GRAD LC4'94 THERMOSTAT CPL.	1
31*	0770 320020	O-RING 32 X 2 O-RING	2
32*	583.35.017.000	THERMOSTAT 70 GRAD LC4'94 THERMOSTAT	1
33*	0770 021020	O-RING 21 X 2 NBR 70 O-RING	1
35*	0912 060453	ISK-SCHRAUBE DIN912-M6X45 A H BOLT	2

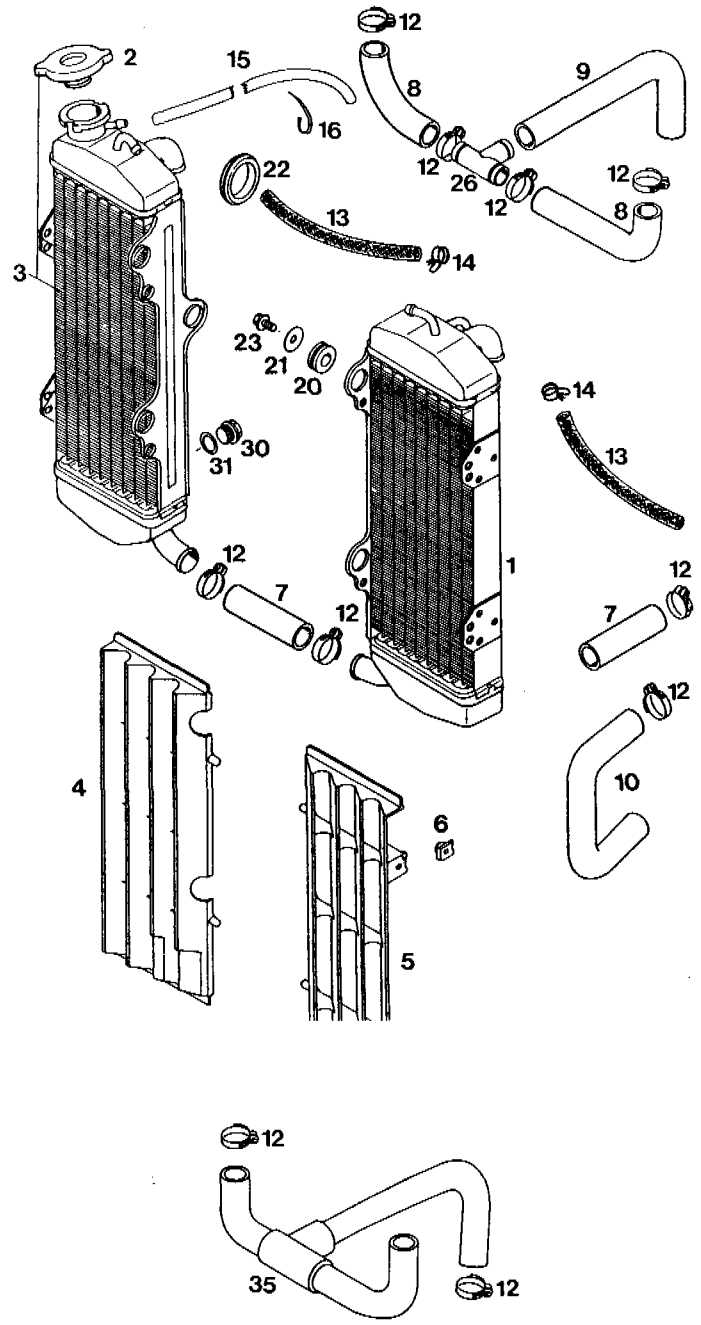


36\* 0125 060003 SCHEIBE DIN125-A6,4  
FLAT WASHER 2

\* = NEUTEILE / NEW PARTS X = NACH BEDARF / AS REQUIRED

94-583.35.0 KÜHLSYSTEM 350-620 LC4'94  
COOLING SYSTEM

BILD FIG.	TEILENUMMER PART NUMBER	BEZEICHNUNG DESCRIPTION	STK. QTY.
1	580.35.008.800	KÜHLER LINKS (45164) RADIATOR	'93 1
2	580.35.016.000	KÜHLERVERSCHLUSS KLEIN 1,4 BAR RADIATOR CAP	1
3	580.35.007.800	KÜHLER RECHTS LC4'93 (45174) RADIATOR R/S	1
4	580.35.134.000	KÜHLERSCHUTZ RECHTS FÜR LC4 PROTECTOR R/S	1
5	580.35.034.000	KÜHLERSCHUTZ LINKS FÜR LC4 PROTECTOR L/S	1
6*	502.35.033.300	KLIPS-MUTTERNHALTER M6 KP142 SNAP NUT	4
7	565.35.025.001	KÜHLERSCHLAUCH 18X25 PER MET. RADIATOR HOSE	0,21
8	565.35.027.000	FORMSCHLAUCH 18X24-90GRAD RADIATOR HOSE	2
9	580.35.025.900	FORMSCHLAUCH 18 X 24 - 90GRAD PREF. RAD. HOSE	1
10	502.35.025.700	FORMSCHLAUCH PREF. RAD. HOSE	1
12	100.01.020.000	SCHLAUCHBINDER A2 CLAMP	12
13	544.35.024.001	ND-SCHLAUCH ID 7,5 PER METER HOSE	0,52
14	502.31.005.000	SCHLAUCHKLEMME - YDNAC 10119 CLAMP	4
15	550.07.016.001	SCHLAUCH 7X10 PER METER HOSE 7X10	0,31
16	440.11.076.155	KABELBAND 155MM PLASTIC BAND	X
20	410.01.052.000	KABELTÜLLE (INNENDURCHM.11MM) RUBBER SLEEVE	6
21	510.06.097.000	SCHEIBE 6,4 X 22 X 1 WASHER	6
22	546.35.022.000	TÜLLE-STEUERKOPF RUBBER SLEEVE	2
23	546.35.039.100	BUNDSCHRAUBE M6X10 SW=8 FLANGE BOLT	6
26	580.35.026.000	T-STÜCK 19/19/19 T-CONNECTOR	1
30	0908 140153	VERSCHLUSSSCHRAUBE M14X1,5 PLUG	1
31	0603 142015	DICHTRING 14 X 20 X 1,5 SEAL RING	1
35*	583.35.026.000	FORMSCHLAUCH RADIATOR HOSE	LC4'94 1



\* = NEUTEILE / NEW PARTS

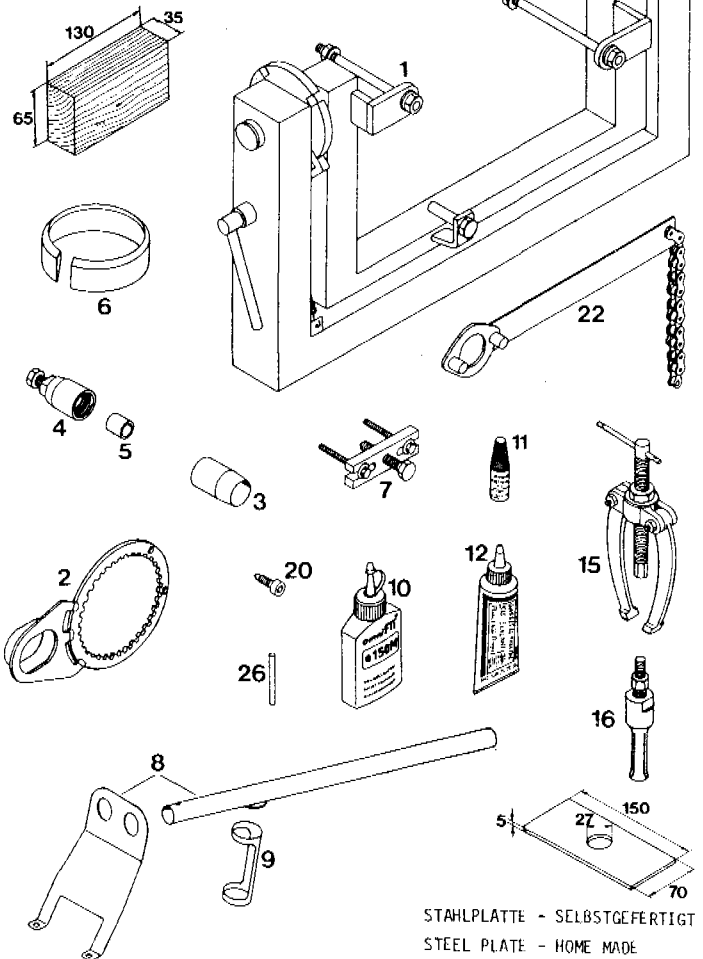
X = NACH BEDARF / AS REQUIRED



94-583.29.0      SPEZIALWERKZEUGE      LC4'94  
 SPECIAL TOOLS

BILD FIG.	TEILENUMMER PART NUMBER	BEZEICHUNG DESCRIPTION	STK. QTY.
1	580.12.001.000	MONTAGEBOCK REPAIR STAND	1
2	580.12.003.000	KUPPLUNGSHALTER 250-612 HOLDING PLATE	1
3	580.12.005.025	MONTAGEHÜLSE D=25MM GUIDE SLEEVE	1
4	580.12.009.000	FÜR KURBELW.SIMMERRING LINKS FOR CRANKSHAFT SEAL L/S	1
5	510.12.016.000	SCHWUNGRADABZIEHER MAGNETO EXTRACTOR	1
6	580.12.015.089	SCHUTZKAPPE PROTECTION CAP	1
6	580.12.015.090	KOLBEN-MONTAGERING D=89MM PISTON RINGSPANNER	1
6	580.12.015.095	350 LC4 KOLBEN-MONTAGERING D=90MM PISTON RINGSPANNER	1
6	580.12.015.095	500 LC4 KOLBEN-MONTAGERING D=95MM PISTON RINGSPANNER	1
6	580.12.015.100	400/600 LC4 KOLBEN-MONTAGERING D=100MM PISTON RINGSPANNER	1
6	580.12.015.101	612 LC4 KOLBEN-MONTAGERING D=101MM PISTON RINGSPANNER	1
7	580.12.021.000	620 LC4 ABZIEHER EXTRACTOR	1
8	580.12.019.000	F. PRIMARRAD U. KUPPL. MITNEHMER F. PRIM. GEAR D. INNER CLUTCHHUB VENTIL-MONTAGEVORRICHTUNG VALVE MOUNTING SET	1
9	6 276 470	VENTILFEDER-SPANNEINSATZ PUSH INSERT	1
10	090.43	OMNIFIT 150 GRÜN OMNIFIT 150 GREEN	X
11	6899 785	LOCTITE BLAU 242 LOCTITE BLUE	6 CCM X
12	6 899 784	LOCTITE 574 ROT LOCTITE RED	50 CCM X
15	151.12.017.000	LAGERAUSZIEHER BEARING EXTRACTOR	1
16	151.12.018.000	EINSATZ 12-16 MM INTERN. BEAR. PULLER	1
16	151.12.018.100	EINSATZ 18-23 MM INTERN. BEAR. PULLER	1
20	580.30.080.000	FIXIERSCHRAUBE M8 LOCATING BOLT	1
20	510.12.012.000	HALTESCHLÜSSEL HOLDING SPANNER	1
26	580.29.026.007	GRENZLEHRDORN F. VENTILFÜHRUNG LIMIT PLUG GAUGE	1
		D=7,05MM	

HOLZKLOTZ - SELBSTGEFERTIGT  
 WOODEN BLOCK - HOME MADE



STAHLPLATTE - SELBSTGEFERTIGT  
 STEEL PLATE - HOME MADE

\* = NEUTEILE / NEW PARTS

X = NACH BEDARF / AS REQUIRED

# TECHNISCHE DATEN - MOTOR

<b>Motor</b>	<b>350 LC4</b>	<b>400 LC4</b>	<b>620 LC4</b>
<b>Bauart</b>	1-Zylinder 4-Takt Otto-Motor, flüssigkeitsgeköhlt		
<b>Hubraum</b>	349 cm <sup>3</sup>	398 cm <sup>3</sup>	609 cm <sup>3</sup>
<b>Bohrung/Hub</b>	89 / 56,2 mm	95 / 56,2 mm	101 / 76 mm
<b>Verdichtung</b>	10,4 : 1	10,0 : 1	10,4 : 1
<b>Kraftstoff</b>	bleifreier Superkraftstoff mit mindestens ROZ 95		
<b>Steuerung</b>	4 Ventile über Kipphebel u. 1 Nockenwelle gesteuert, Antrieb der Nockenwelle mit Einfachkette		
<b>Nockenwelle</b>	Einlaß 249° Auslaß 225° [995] 249° [249]		
<b>Steuerzeiten bei 1 mm</b>	EO 17° v.OT AO 46° v.UT		
<b>Ventilspiel</b>	ES 52° n.UT AS 1° v.OT EO 14° v.OT AO 56° v.UT ES 52° n.UT AS 12° n.OT		
<b>Ventildurchmesser</b>	Einlaß: 36 mm Auslaß: 30 mm		
<b>Ventilspiel kalt</b>	Einlaß: 0,10 mm Auslaß: 0,10 mm		
<b>Kurbelwellenlagerung</b>	2 Zylinderrollenlager		
<b>Pleuellager</b>	Nadellager		
<b>Kolbenbolzenlager</b>	Bronzebüchse		
<b>Kolben</b>	Leichtmetall - geschmiedet Leichtmetall - gegossen		
<b>Kolbenringe</b>	1 Kompressionsring verchromt, 1 Minutenring, 1 Ölabschleifring		
<b>Motorschmierung</b>	Druckumlaufschmierung mittels Eatonpumpe		
<b>Motoröl</b>	vollsynthetisches Motoröl für 4-Takt Motoren von bekannten Marken (nach der Einfahrphase)		
<b>Füllmenge Motoröl</b>	Ölkreislauf nur im Motor: 1,7 Liter Ölkreislauf auch im Rahmen-Brustrohr: 2,4 Liter		
<b>Primärtrieb</b>	gerade verzahnte Stirnräder 30:81 Z		
<b>Kupplung</b>	Mehrscheibenkupplung im Ölbad		
<b>Getriebe</b>	5-Gang klauengeschalteter		
<b>Zündanlage</b>	kontaktil gesteuerte Thyristor-Zündanlage mit elektronischer Zündverstellung, Typ SEM		
<b>Zündzeitpunkt</b>	Leerlauf: 6° v.OT (1200/min) - Verstellung ab 1700/min bis max. 38° v.OT bei 5000/min		
<b>Generator</b>	12V 130W		
<b>Zündkerze</b>	NGK D8EA		
<b>Elektrodenabstand</b>	0,6 mm		
<b>Kühlung</b>	Flüssigkeitskühlung, permanente Umwälzung der Kühlflüssigkeit durch Wasserpumpe		
<b>Kühlflüssigkeit</b>	1 Liter, Mischungsverhältnis 40% Frostschutz, 60% Wasser, mindestens -25° C		
<b>Starthilfe</b>	Dekompressor handbetätigt, Kalt- und Warmstarteinrichtung am Vergaser		

## VERGASER-GRUNDEINSTELLUNG

Vergasertyp Regulierungsnummer	350 E-XC Competition	350 E-XC Super Compet. D	400 E-XC 20kW 400 EGS 20kW 400 EGS 14kW	400 / 600 EGS 20 kW CH	400 EGS 30kW D, SGP	400 EGS 23kW D	620 SX 620 E-XC Comp. 620 RALUYE	620 E-XC 20kW 620 E-XC 5u.Co. 620 EGS F
	PHBE 36 HD 6835 180 DR-270 52 K 51	PHBE 36 HD 6835/3 135 DR-268 45 K 51	PHM 38 SD 4920 135 DR-266 38 K 51	PHM 38 SD 4920/1CH 135 DR-266 38 K 51	PHM 38 SD 4920/3 170 DR-268 45 K 51	PHM 38 SD 4920/4 140 DR-268 45 K 51	PHM 40 SD 4922 195 DR-272 45 K 51	PHM 40 SD 4922 195 DR-268 45 K 51
Hauptdüse	2. von oben 1 Umdr.	2. von oben 1 - 1,5 Umdr.	2. von oben 2 Umdr.	3. von oben 1,5 Umdr.	3. von oben 1,5 Umdr.	2. von oben 1,5 Umdr.	2. von oben 1,5 Umdr.	3. von oben 1,5 Umdr.
Nadelposition	40	40	40	40	40	40	40	40
Gemischreg. Schraube offen	45	45	45	45	45	45	45	45
Gasschieber	45	45	45	45	45	45	45	45
Startdüse	45	45	45	45	45	45	45	45

## GETRIEBEÜBERSETZUNG

Primärüber- setzung	Getriebeüber- setzung	Original- über- setzung Hinterrad	Lieferbare Kettenritzel	Lieferbare Ketten- räder hinten
30:81	SX	EGS	SX	15:50
	EXC	RXC	EXC	15:50
	1. Gang	15:33	15:33	16:40
	2. Gang	15:24	16:24	EGS
	3. Gang	18:21	18:21	15:45
4. Gang	20:19	20:19	15:50	15 Z für Kette 50 Z 5/8 x 1/8"
5. Gang	27:21	27:21	RXC	16:45
				16 Z
				52 Z

## TOLERANZEN, EINBAUSPIELE

<b>Kurbelwelle</b>	Axialspiel.....	0,1 - 0,2 mm
	Kurbelzapfenschlag.....	max. 0,04 mm
	Radialspiel.....	max. 0,05 mm
<b>Pleuellager</b>	Axialspiel.....	max. 1,00 mm
<b>Kolben</b>	Einbauspiel 350/400/620.....	max. 0,12 mm
<b>Kolbenringe Stoßspiel</b>	Kompressionsringe.....	max. 0,60 mm
	Ölabschleifring.....	max. 0,80 mm
<b>Ventile</b>	Dichtsitzebreite Einlaß.....	max. 1,50 mm
	Auslaß.....	max. 2,00 mm
	Ventilteller Schlag.....	max. 0,03 mm
	Ventilführung Durchmesser.....	max. 7,05 mm
<b>Ölpumpe</b>	Spiel Außenrotor - Gehäuse.....	max. 0,20 mm
	Spitzenspiel Außen-Innenrotor.....	max. 0,20 mm
<b>Bypaßventil</b>	Druckfeder Mindestlänge.....	25 mm
<b>Kupplungslamellen</b>	Mindeststärke Organisch.....	2,8 mm
<b>Getriebewellen</b>	Axialspiel.....	0,1 - 0,3 mm

## ANZUGSDREHMOMENTE - MOTOR

Sechskantmutter Primärrad	M20x1,5	Locitite + 170Nm
Bundmutter Schwungrad	M12x1 links	60 Nm
Sechskantmutter für Kupplungsmittelnehmer	M18x1,5	80 Nm
Kickstarter-Anschlagschraube	M12x1,5	70 Nm
Innensechskantschrauben der Ölpumpen	M6	8 Nm
Sechskantschraube Nockenwellenrad	M10	50 Nm
Schrauben Zylinderkopf-Oberteil	M6	8 Nm
Zylinderkopfschrauben	M10	50 Nm
Bundmutter am Zylinderfuß	M10	40 Nm
Sechskantmutter Kettenrad	M20x1,5	70 Nm
Ölablaßschraube	M22x1,5	50 Nm
Magnetschraube	M12x1,5	20 Nm
Verschlußschraube Bypaßventil	M12x1,5	20 Nm
Hohlchrauben Ölleitungen	M8	10 Nm
Hohlchrauben Ölleitungen	M12	20 Nm
Verschlußschraube Steuerkettenspanner	M12x1,5	20 Nm
Kontermutter Ventileinstellschrauben	M7x0,75	20 Nm

## TECHNICAL DATA - ENGINE

Engine	350 LC4	400 LC4	620 LC4
Design	Liquid-cooled single cylinder 4-stroke engine		
Displacement	349 cm <sup>3</sup>	398 cm <sup>3</sup>	609 cm <sup>3</sup>
Bore / Stroke	89 / 56,2 mm	95 / 56,2 mm	101 / 76 mm
Ratio	10,4 : 1	10,0 : 1	10,4 : 1
Fuel	unleaded premium gasoline with a least RON 95		
Valve timing	4 valves over rocker arm and 1 overhead camshaft, camshaft drive through single chain		
Camshaft	Intake: 249° Exhaust: 225° (995) 249° (249)		
Valve timing by 1 mm valve clearance	IO 17° BTDC EO 46° BBDC IO 14° BTDC EO 56° BBDC IC 52° ABDC EC 1° BTDC IC 52° ABDC EC 12° ATDC		
Valve diameter	Intake: 36 mm Exhaust: 30 mm		
Valve clearance cold	Intake: 0,10 mm Exhaust: 0,10 mm		
Crank shaft bearing	2 cylinder roller bearing		
Connecting rod bearing	needle bearing		
Top end bearing	bronze bushing		
Piston	forged aluminium-alloy		
Piston rings	1 compression ring, 1 taper face ring, 1 oil scraper ring		
Engine lubrication	forced-feed lubrication through Eaton-Oilpump with oil sump		
Engine oil	fully synthetic recommended brand multi-grade engine oil for 4-stroke engine (after running in)		
Engine oil quantity	oil flow also thru engine: 1,7 liters oil flow also thru main frame tube: 2,4 liters		
Primary ratio	straight geared spur wheels 30 : 81 teeth		
Clutch	multi disc clutch in oil bath		
Transmission	5-speed claw shifted		
Ignition system	contactless thyristor ignition with electronic advanced system type SEM		
Ignition timing	idling: 6° BTDC (1200 rpm) - adjustment from 1700 rpm to max. 38° BTDC at 5000 rpm		
Generator	12V 130W		
Spark plug	NGK D8EA		
Spark plug gap	0,6 mm		
Cooling system	liquid cooled, permanent rotation of cooling liquid through mechanic driven water pump		
Cooling liquid	1 liter, 40% antifreeze, 60% water, at least -25° C (-13° F)		
Starting equipment	decompressor hand actuated, cold and warm start knob on carburetor		

## BASIC CARBURETOR SETTING

Type	350 EXC		400 EXC 20kW		400 EXC		620 EXC		620 EXC 20kW	
	6835	180	4920	135	165	050494	USA	USA	620 RXC	620 EXC 20kW
Carburetor setting number	6835	180	4920	135	165	050494	USA	USA	620 RXC	620 EXC 20kW
Main jet	DR 270	DR 270	DR 270	DR 270	DR 266	DR 266	DR 270	DR 270	DR 266	620 EXC 20kW
Needle jet	K 51	K 51	K 51	K 51	K 51	K 51	K 51	K 51	K 51	CH
Idling jet	2nd	2nd	2nd	2nd	4th	4th	4th	4th	4th	CH
Jet needle	1 turn	1 turn	1,5 turn	1,5 turn	1,5 turn	1,5 turn	1,5 turn	1,5 turn	1,5 turn	CH
Needle clip position: from top	40	40	40	40	40	40	40	40	40	CH
Mixture adjusting screw open	45	45	45	45	45	45	45	45	45	CH
Throttle valve	45	45	45	45	45	45	45	45	45	CH
Starting jet	45	45	45	45	45	45	45	45	45	CH

## GEAR RATIOS

Primary ratio	Transmission	Original final drive ratio	Available chain drive sprockets	Available final drive sprockets
30:81	SX	15:50		
	EGS	15:50		
	RXC	15:50		
	EXC	15:50	13†	40†
	EGS	15:45	14†	45†
1st Gear	15:24	16:24	15†	for chain
2nd Gear	18:21	18:21	15†	for chain
3rd Gear	20:19	20:19	16:45	50†
4th Gear	27:21	27:21	16:45	52†
5th Gear				

## TOLERANCE, ASSEMBLY CLEARANCE

Crank shaft	axial play	0,1 - 0,2 mm
	run out of crank stud	max. 0,04 mm
Connecting rod bearing radial play		max. 0,05 mm
	axial play	max. 1,00 mm
Piston	assembly clearance	350/400/620
Piston rings end gap	compression rings	max. 0,12 mm
	oil scraper ring	max. 0,60 mm
		max. 0,80 mm
Valves	seat sealing intake	max. 1,50 mm
	seat sealing exhaust	max. 2,00 mm
	run out of valve heads	max. 0,03 mm
	valve guides diameter	max. 7,05 mm
Oil pump	clearance outer rotor - housing	max. 0,20 mm
	clearance outer rotor - inner rotor	max. 0,20 mm
Bypass valve	minimum spring length	25 mm
Clutch discs	wear limit organic	2,8 mm
Transmission shafts	axial play	0,1 - 0,3 mm

## TIGHTENING TORQUES - ENGINE

Hexagon nut at primary gear	M20x1,5	Locite + 170Nm
Collar nut flywheel	M12x1 FH thread	60 Nm
Hexagon nut for inner clutch hub	M18x1,5	80 Nm
Kickstarter stop screw	M12x1,5	70 Nm
Allen head screws oil pump	M6	8 Nm
Hexagon screw camshaft gear	M10	50 Nm
Allen head screw cylinder head top sect.	M6	8 Nm
Cylinder head screws	M10	50 Nm
Collar nuts at cylinder base	M10	40 Nm
Hexagon nut chain sprocket	M20x1,5	70 Nm
Oil drain plug	M22x1,5	50 Nm
Magnetic plug	M12x1,5	20 Nm
Plug bypass valve	M12x1,5	20 Nm
Hollow screws oil lines	M8	10 Nm
Hollow screws oil lines	M12	20 Nm
Screw plug timing-chain tensioner	M12x1,5	20 Nm
Counternuts valve adjusting screws	M7x0,75	20 Nm

KTM-SPORTMOTORCYCLE GESELLSCHAFT M.B.H.  
A-5230 Mattighofen • Postfach 91 • Austria  
Tel. 07742/3152-0 • Telefax 07742/3152-7  
HRB 751 - Handelsgericht Ried im Innkreis